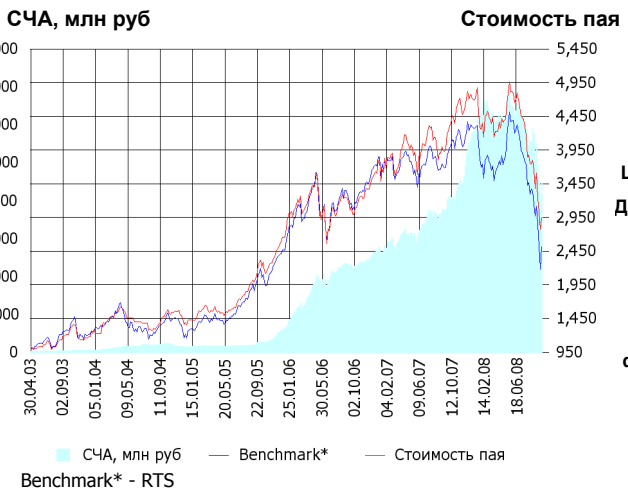


ОПИФА «Альфа-Капитал Акции»



	Цена пая	СЧА	RTS*
24.09.2008	3,066.28 р.	4,766,742,165.84 р.	32,867.86
Сентябрь	- 13.25% ▼	- 10.89% ▼	- 18.66% ▼
Три месяца	-33.80% ▼	-25.36% ▼	- 39.79% ▼
Шесть месяцев	-27.48% ▼	-21.61% ▼	- 30.84% ▼
Девять месяцев	-35.39% ▼	-18.18% ▼	- 42.04% ▼
С начала года	-34.75% ▼	-18.04% ▼	- 41.54% ▼
За год	-26.44% ▼	18.42% ▲	- 34.57% ▼
За три года	37.32% ▲	1,750.51% ▲	19.76% ▲
С даты формирования фонда	206.63% ▲	15,202.55% ▲	150.22% ▲

*RTS - Индекс РТС, в рублевом выражении

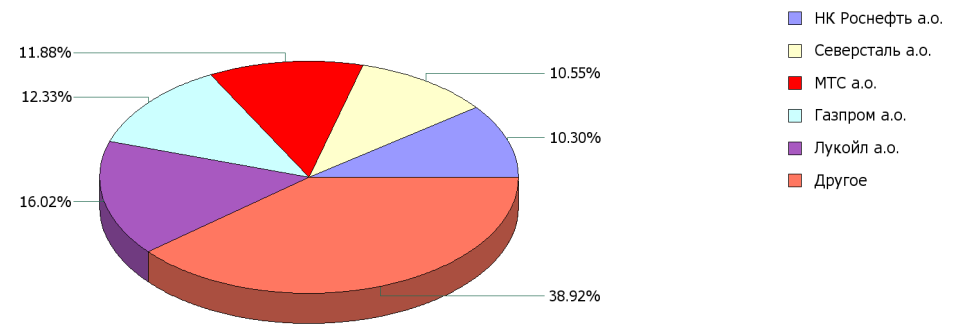
Инвестиционная цель:

Получение максимальной прибыли, сопоставимой с динамикой роста рынка акций.

Инвестиционная стратегия:

Инвестирование преимущественно в ликвидные акции ведущих российских компаний, а также акции второго эшелона, имеющие значительный потенциал роста.

Данные по структуре портфеля: На дату: 18.09.2008

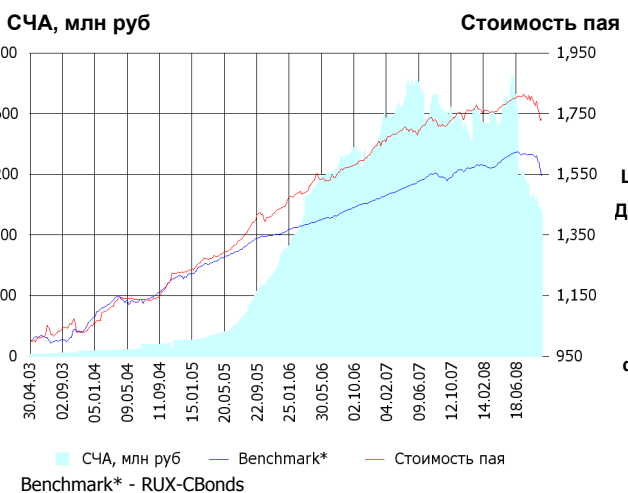


Доля	Тип вложения
80.09%	Акции обыкновенные
4.35%	Акции привилегированные
6.72%	Денежные средства
8.84%	Другое



- Ценные бумаги**
- НК Роснефть а.о.
 - Северсталь а.о.
 - МТС а.о.
 - Газпром а.о.
 - Лукойл а.о.
 - Другое
- Тип вложения**
- АО
 - Другое
 - Ден. ср-ва
 - АП

ОПИФО «Альфа-Капитал Облигации Плюс»



	Цена пая	СЧА	RUX-CBonds*
24.09.2008	1,692.67 р.	897,905,312.42 р.	211.04
Сентябрь	- 5.25% ▼	- 14.03% ▼	- 4.91% ▼
Три месяца	-6.44% ▼	-23.49% ▼	- 5.70% ▼
Шесть месяцев	-3.70% ▼	-43.82% ▼	- 3.01% ▼
Девять месяцев	-3.95% ▼	-36.38% ▼	- 2.70% ▼
С начала года	-3.96% ▼	-44.75% ▼	- 2.83% ▼
За год	-1.30% ▼	-43.50% ▼	- 0.40% ▼
За три года	19.42% ▲	105.08% ▲	14.06% ▲
С даты формирования фонда	69.27% ▲	5,674.31% ▲	52.86% ▲

*RUX-CBonds - Индекс RUX-CBonds

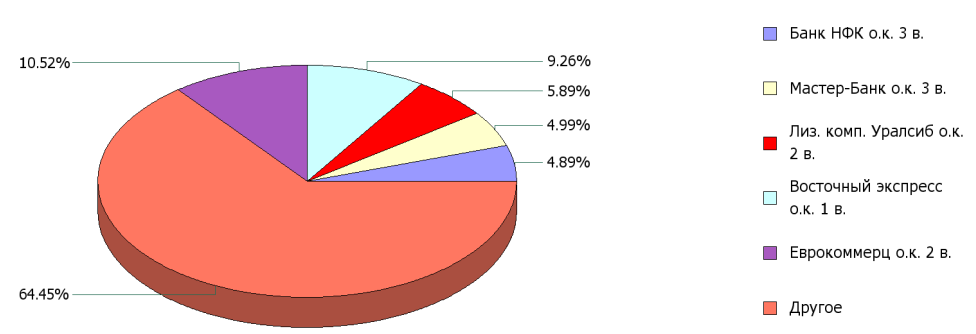
Инвестиционная цель:

Получение стабильного дохода, превышающего доход по банковскому депозиту и сопоставимого с динамикой роста рынка облигаций.

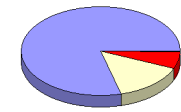
Инвестиционная стратегия:

Инвестиции в государственные, муниципальные и корпоративные облигации. При благоприятной рыночной ситуации добавляются инвестиции в ликвидные акции российских компаний.

Данные по структуре портфеля: На дату: 18.09.2008

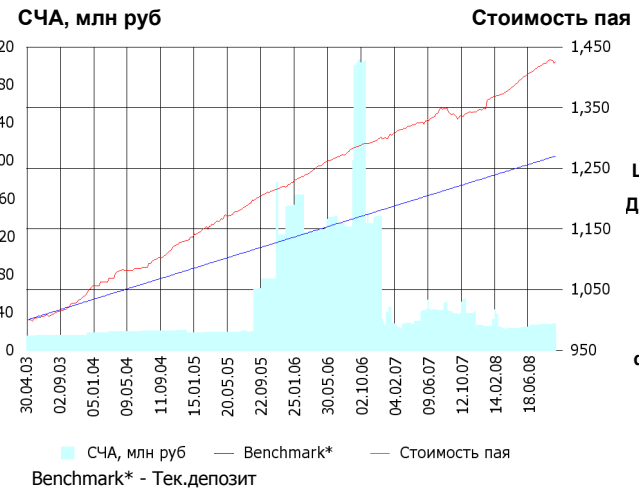


Доля	Тип вложения
5.99%	Акции обыкновенные
0.32%	Акции привилегированные
14.40%	Денежные средства
0.00%	Другое
79.29%	Облигации



- Ценные бумаги**
- Банк НФК о.к. 3 в.
 - Мастер-Банк о.к. 3 в.
 - Лиз. комп. Уралсиб о.к. 2 в.
 - Восточный экспресс о.к. 1 в.
 - Еврокоммерц о.к. 2 в.
 - Другое
- Тип вложения**
- Облигации
 - Ден. ср-ва
 - АО
 - АП

ОПИФО «Альфа-Капитал Резерв»



	Цена пая	СЧА	Тек.депозит*
24.09.2008	1,411.89 р.	27,598,340.74 р.	1,270.41
Сентябрь	- 1.13% ▼	0.08%	0.28% ▲
Три месяца	0.17% ▲	2.86%	0.99% ▲
Шесть месяцев	2.53% ▲	19.87%	2.01% ▲
Девять месяцев	4.69% ▲	6.72%	3.04% ▲
С начала года	4.70% ▲	9.29%	2.98% ▲
За год	5.91% ▲	-28.14% ▼	4.10% ▲
За три года	17.12% ▲	-63.29% ▼	13.39% ▲
С даты формирования фонда	41.19% ▲	77.48%	27.04% ▲

*Тек.депозит - Расчетный депозит - 5%

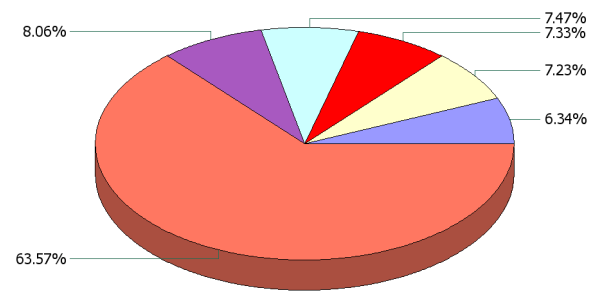
Инвестиционная стратегия:

Инвестиции в максимально надежные и ликвидные государственные, муниципальные и корпоративные облигации, а также денежные средства.

Инвестиционная цель:

Получение стабильного дохода, превышающего доход по депозиту до востребования, при минимизации рисков сокращения суммы инвестиций.

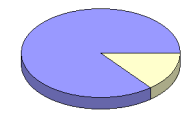
Данные по структуре портфеля: На дату: 18.09.2008



Ценные бумаги

- Еврокоммерц о.к. 5 в.
- ВТБ лизинг финанс о.к. 1 в.
- ХКФ Банк о.к. 4 в.
- Россельхозбанк о.к. 4 в.
- КМБ Банк о.к. 2 в.
- Другое

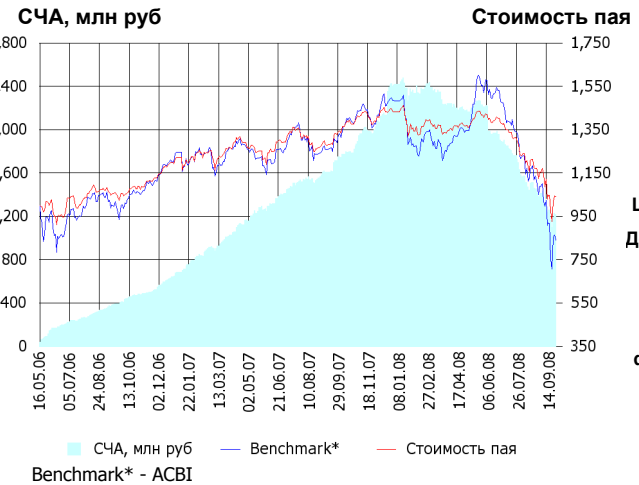
Доля	Тип вложения
14.27%	Денежные средства
85.73%	Облигации



Тип вложения

- Облигации
- Ден. ср-ва

ОПИФ СИ «Альфа-Капитал Сбалансированный»



	Цена пая	СЧА	АСВБ*
24.09.2008	1,040.58 р.	1,219,202,090.79 р.	1,664,741.6
Сентябрь	- 9.92% ▼	- 13.61% ▼	- 22.65% ▼
Два месяца	-15.68% ▼	-25.30% ▼	- 31.66% ▼
Три месяца	-24.62% ▼	-35.68% ▼	- 43.22% ▼
Шесть месяцев	-22.62% ▼	-45.57% ▼	- 32.92% ▼
Девять месяцев	-27.92% ▼	-49.46% ▼	- 43.60% ▼
С начала года	-27.31% ▼	-49.56% ▼	- 43.20% ▼
За год	-21.62% ▼	-28.96% ▼	-34.83% ▼
С даты формирования фонда	4.06% ▲	6,157.29%	- 16.10% ▼

*АСВБ - Внутренний сбалансированный индекс УК

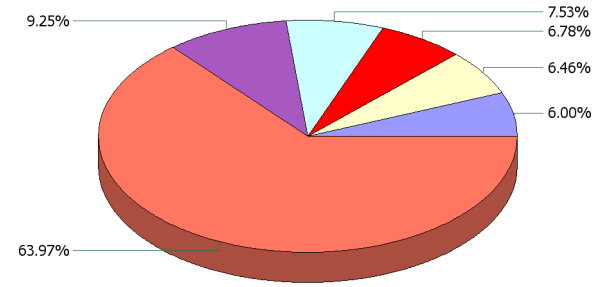
Инвестиционная стратегия:

Инвестирование в акции-лидеры роста фондового рынка, в акции фундаментально недооцененных компаний и в инструменты с фиксированной доходностью.

Инвестиционная цель:

Получение долгосрочного прироста стоимости при средней волатильности стоимости пая.

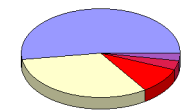
Данные по структуре портфеля: На дату: 18.09.2008



Ценные бумаги

- НК Роснефть а.о.
- Северсталь а.о.
- РВК-Финанс о.к. 1 в.
- Газпром а.о.
- Лукойл а.о.
- Другое

Доля	Тип вложения
52.15%	Акции обыкновенные
2.72%	Акции привилегированные
9.45%	Денежные средства
3.35%	Другое
32.33%	Облигации

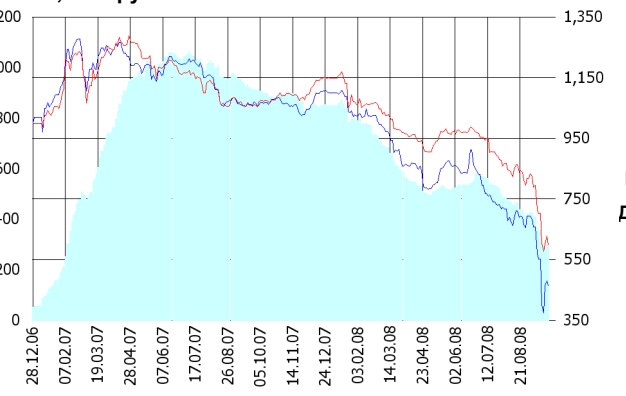


Тип вложения

- АО
- Облигации
- Ден. ср-ва
- Другое

ОПИФА «Альфа-Капитал Электроэнергетика»

СЧА, млн руб **Стоимость пая**



СЧА, млн руб — Benchmark* — Стоимость пая
Benchmark* - micex prw

Инвестиционная стратегия:

Инвестирование в ценные бумаги электроэнергетической отрасли.

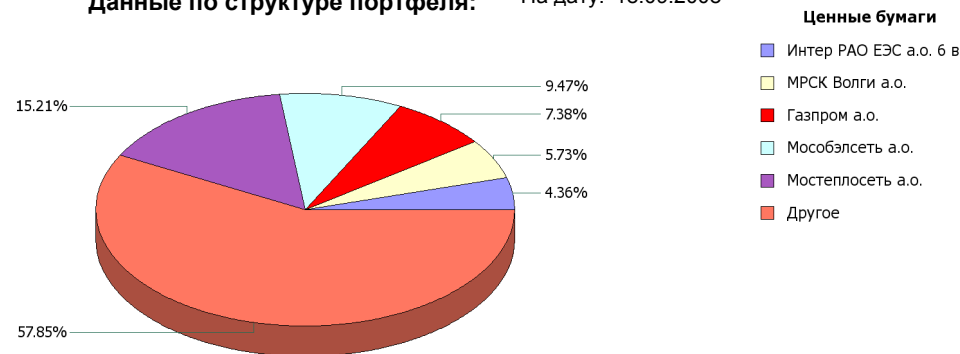
	Цена пая	СЧА	micex prw*
24.09.2008	599.3 р.	292,307,718.19 р.	1,481.06
Сентябрь	-26.76% ▼	-30.81% ▼	-32.97% ▼
Два месяца	-31.96% ▼	-43.76% ▼	-36.35% ▼
Три месяца	-38.66% ▼	-47.37% ▼	-45.48% ▼
Шесть месяцев	-39.03% ▼	-51.86% ▼	-48.61% ▼
Девять месяцев	-47.86% ▼	-65.64% ▼	-58.10% ▼
С начала года	-47.86% ▼	-65.61% ▼	-57.71% ▼
За год	-43.26% ▼	-67.95% ▼	-56.01% ▼
С даты формирования фонда	-40.07% ▼	1,005.90%	-51.81% ▼

*micex prw - Индекс ММВБ Электроэнергетика

Инвестиционная цель:

Долгосрочное вложение средств в ценные бумаги недооцененных перспективных компаний электроэнергетической отрасли.

Данные по структуре портфеля: На дату: 18.09.2008



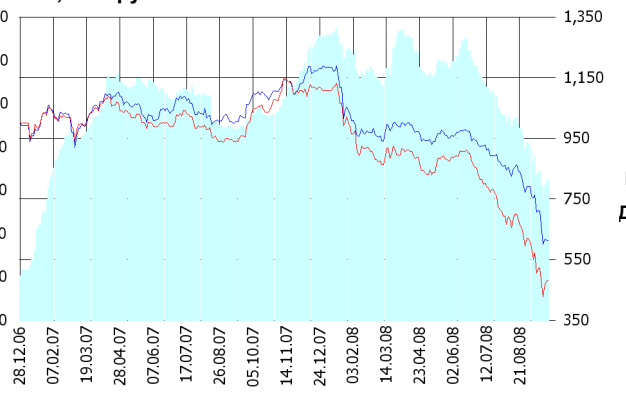
Доля	Тип вложения
95.99%	Акции обыкновенные
2.41%	Денежные средства
1.60%	Другое

- Ценные бумаги**
- Интер РАО ЕЭС а.о. 6 в.
 - МРСК Волги а.о.
 - Газпром а.о.
 - Мособлсеть а.о.
 - Мосттеплосеть а.о.
 - Другое

- Тип вложения**
- АО
 - Ден. ср-ва
 - Другое

ОПИФА «Альфа-Капитал Телекоммуникации»

СЧА, млн руб **Стоимость пая**



СЧА, млн руб — Benchmark* — Стоимость пая
Benchmark* - RTSIt

Инвестиционная стратегия:

Инвестирование в ценные бумаги телекоммуникационной отрасли.

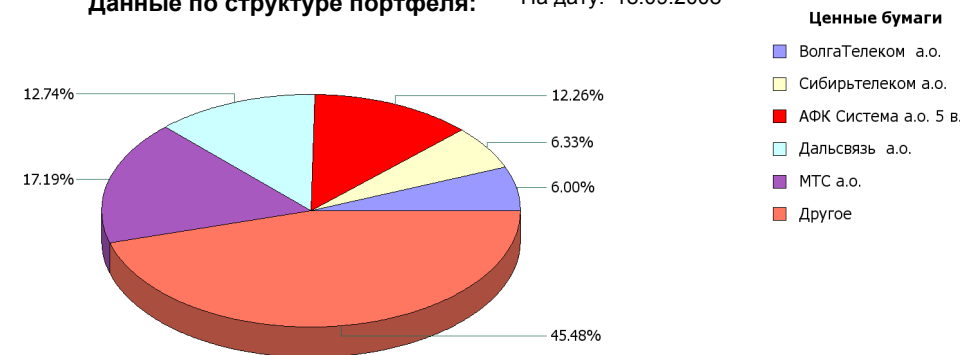
	Цена пая	СЧА	RTSIt*
24.09.2008	479.54 р.	64,652,490.15 р.	4,118.76
Сентябрь	-22.55% ▼	-21.11% ▼	-22.52% ▼
Два месяца	-33.64% ▼	-33.95% ▼	-30.14% ▼
Три месяца	-44.63% ▼	-45.59% ▼	-35.62% ▼
Шесть месяцев	-47.15% ▼	-49.36% ▼	-38.65% ▼
Девять месяцев	-57.03% ▼	-50.73% ▼	-48.12% ▼
С начала года	-56.73% ▼	-50.91% ▼	-48.27% ▼
За год	-49.72% ▼	-27.39% ▼	-39.78% ▼
С даты формирования фонда	-52.05% ▼	680.84%	-37.52% ▼

*RTSIt - Индекс РТС - Телекоммуникации, в рублевом выражении

Инвестиционная цель:

Долгосрочное вложение средств в ценные бумаги недооцененных перспективных компаний телекоммуникационной отрасли.

Данные по структуре портфеля: На дату: 18.09.2008



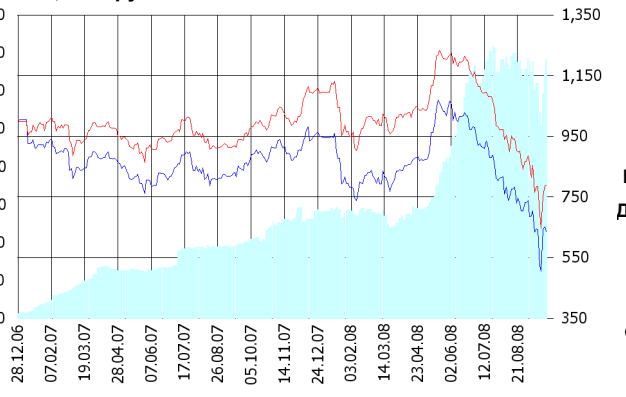
Доля	Тип вложения
54.08%	Акции обыкновенные
8.89%	Акции привилегированные
22.40%	Денежные средства
14.63%	Другое

- Ценные бумаги**
- ВолгаТелеком а.о.
 - Сибирьтелеком а.о.
 - АФК Система а.о. 5 в.
 - Дальсвязь а.о.
 - МТС а.о.
 - Другое

- Тип вложения**
- АО
 - Ден. ср-ва
 - Другое
 - АП

ОПИФА «Альфа-Капитал Нефтегаз»

СЧА, млн руб **Стоимость пая**



СЧА, млн руб — Benchmark* — Стоимость пая
Benchmark* - RTSog

Инвестиционная стратегия:

Инвестирование в ценные бумаги нефтегазовой отрасли.

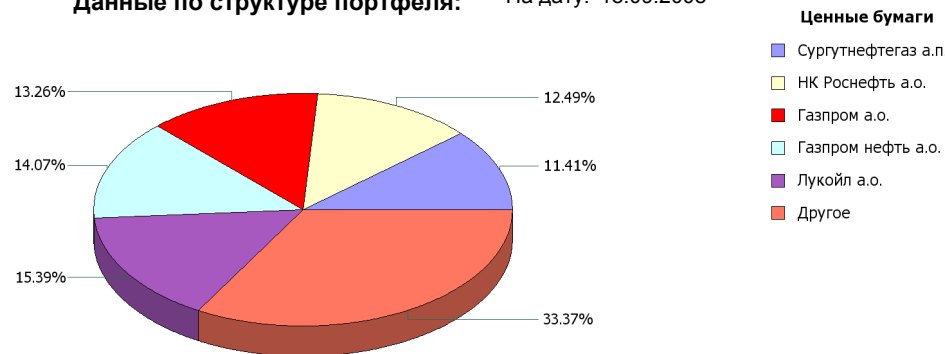
	Цена пая	СЧА	RTSog*
24.09.2008	787.99 р.	272,955,292.82 р.	4,743.42
Сентябрь	- 9.21% ▼	3.74% ▲	- 12.92% ▼
Два месяца	-20.06% ▼	5.18% ▲	- 21.54% ▼
Три месяца	-32.28% ▼	2.77% ▲	- 34.62% ▼
Шесть месяцев	-19.78% ▼	179.91% ▲	- 20.81% ▼
Девять месяцев	-28.41% ▼	141.58% ▲	- 33.42% ▼
С начала года	-28.07% ▼	142.18% ▲	- 32.65% ▼
За год	-15.90% ▼	246.20% ▲	-24.00% ▼
С даты формирования фонда	-21.20% ▼	7,365.23% ▲	- 35.73% ▼

*RTSog - Индекс РТС - Нефть и Газ, в рублевом выражении

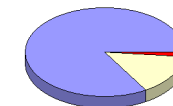
Инвестиционная цель:

Долгосрочное вложение средств в ценные бумаги недооцененных перспективных компаний нефтегазовой отрасли.

Данные по структуре портфеля: На дату: 18.09.2008

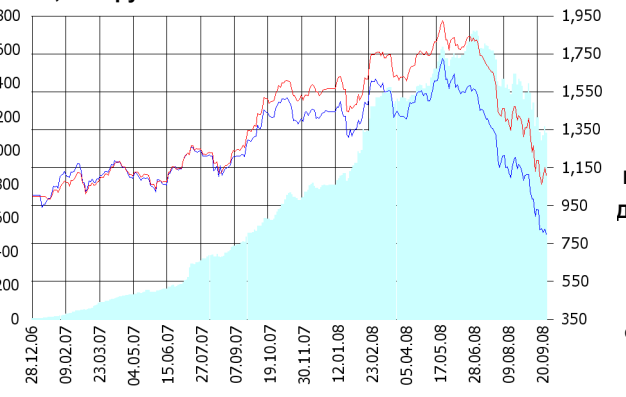


Доля	Тип вложения
83.58%	Акции обыкновенные
14.89%	Акции привилегированные
1.53%	Денежные средства



ОПИФА «Альфа-Капитал Металлургия»

СЧА, млн руб **Стоимость пая**



СЧА, млн руб — Benchmark* — Стоимость пая
Benchmark* - RTSmm

Инвестиционная стратегия:

Инвестирование в ценные бумаги металлургической отрасли.

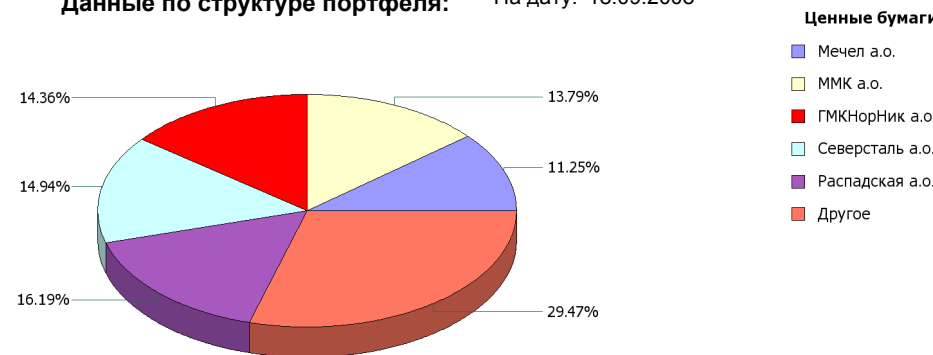
	Цена пая	СЧА	RTSmm*
24.09.2008	1,108.27 р.	1,104,727,074.61 р.	4,897.83
Сентябрь	- 18.62% ▼	- 17.88% ▼	- 27.99% ▼
Два месяца	-23.37% ▼	-21.59% ▼	- 32.85% ▼
Три месяца	-39.20% ▼	-35.04% ▼	- 48.74% ▼
Шесть месяцев	-32.39% ▼	-15.77% ▼	- 44.55% ▼
Девять месяцев	-29.11% ▼	38.79% ▲	- 44.47% ▼
С начала года	-29.30% ▼	38.69% ▲	- 44.60% ▼
За год	-17.33% ▼	115.70% ▲	-37.91% ▼
С даты формирования фонда	10.83% ▲	20,178.41% ▲	- 20.04% ▼

*RTSmm - Индекс РТС - Металлы и добыча, в рублевом выражении

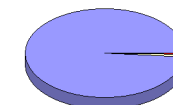
Инвестиционная цель:

Долгосрочное вложение средств в ценные бумаги недооцененных перспективных компаний металлургической отрасли.

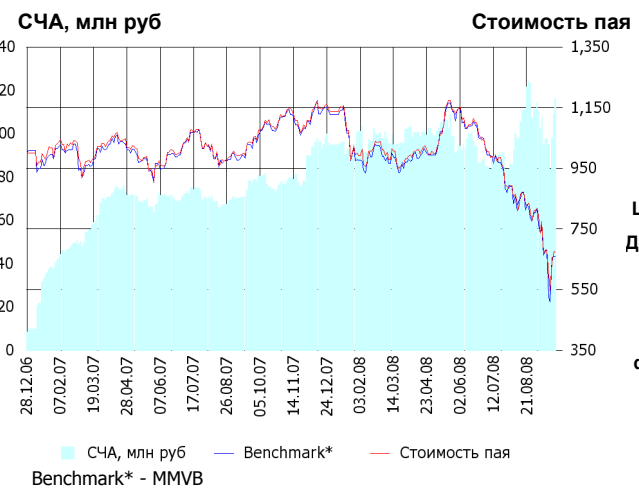
Данные по структуре портфеля: На дату: 18.09.2008



Доля	Тип вложения
98.66%	Акции обыкновенные
0.66%	Денежные средства
0.69%	Другое



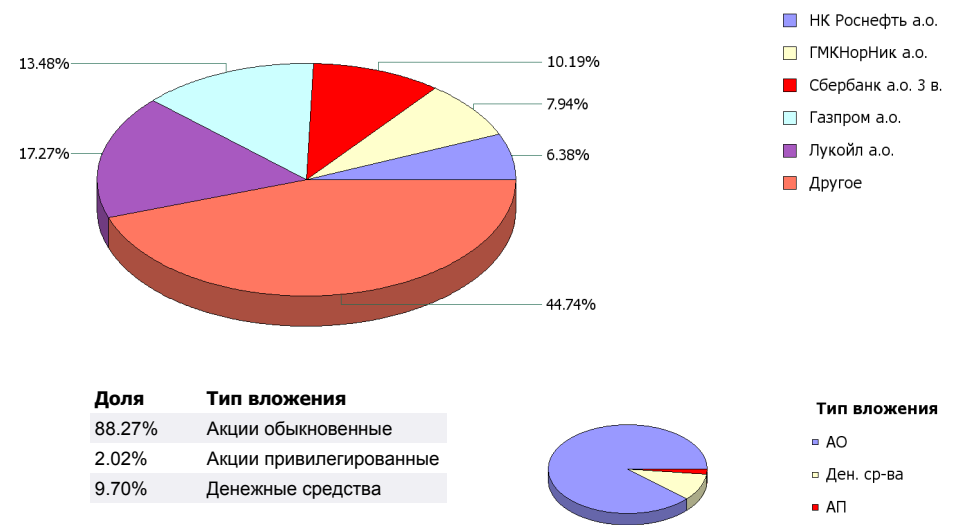
ОИПИФ «Альфа-Капитал Индекс ММВБ»



	Цена пая	СЧА	ММВБ*
24.09.2008	673.77 р.	116,278,905.64 р.	1,105.72
Сентябрь	- 16.82% ▼	4.48% ▲	- 18.03% ▼
Два месяца	-24.61% ▼	38.85% ▲	- 25.65% ▼
Три месяца	-36.26% ▼	34.87% ▲	- 37.33% ▼
Шесть месяцев	-30.68% ▼	20.28% ▲	- 30.63% ▼
Девять месяцев	-41.68% ▼	20.28% ▲	- 42.37% ▼
С начала года	-40.75% ▼	22.67% ▲	- 41.46% ▼
За год	-34.74% ▼	51.09% ▲	-35.10% ▼
С даты формирования фонда	-32.62% ▼	1,374.72% ▲	- 32.70% ▼

*ММВБ - Индекс ММВБ

Данные по структуре портфеля: На дату: 18.09.2008



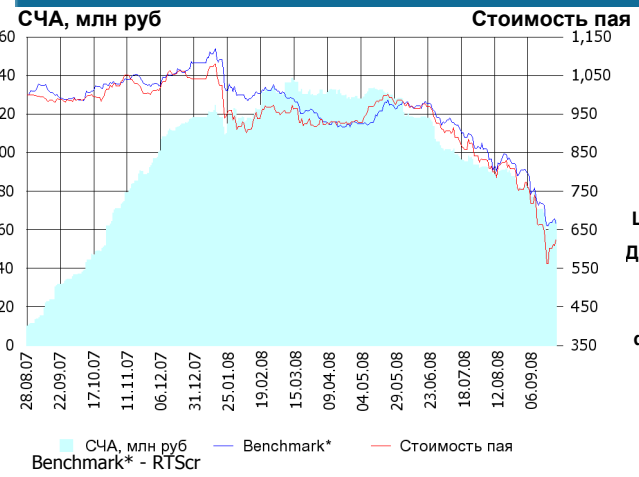
Инвестиционная стратегия:

Основными объектами инвестиций являются ценные бумаги, по которым рассчитывается индекс ММВБ, а также денежные средства, включая иностранную валюту, на счетах и во вкладах в кредитных организациях.

Инвестиционная цель:

Долгосрочное вложение средств в ценные бумаги формирующие индекс ММВБ.

ОПИФА «Альфа-Капитал Потребительский сектор»



	Цена пая	СЧА	RTScr*
24.09.2008	623.41 р.	65,151,546.69 р.	5,594.21
Сентябрь	- 17.52% ▼	- 19.95% ▼	- 17.02% ▼
Два месяца	-25.89% ▼	-30.43% ▼	- 22.62% ▼
Три месяца	-33.89% ▼	-42.74% ▼	-30.43% ▼
Шесть месяцев	-33.52% ▼	-50.81% ▼	-30.44% ▼
Девять месяцев	-40.31% ▼	-43.42% ▼	-37.22% ▼
С начала года	-40.18% ▼	-44.96% ▼	-38.32% ▼
С даты формирования фонда	-37.66% ▼	543.03% ▲	- 33.24% ▼

*RTScr - Индекс РТС - Потребительские товары и розничная торговля, в рублевом выражении

Данные по структуре портфеля: На дату: 18.09.2008



Инвестиционная стратегия:

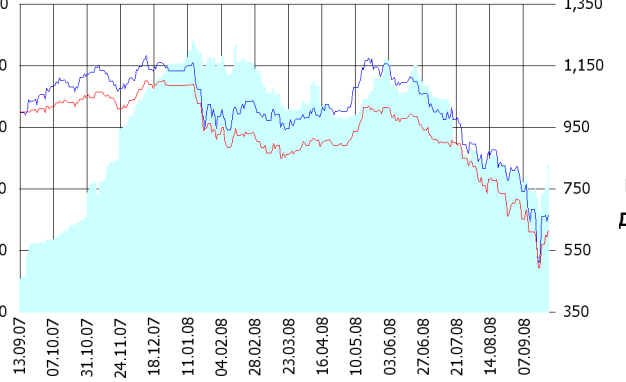
Долгосрочное инвестирование в акции компаний финансового рынка. Основными драйверами являются рост сбережений населения и потребность в розничных финансовых услугах, ведущие к активному развитию сектора.

Инвестиционная цель:

Получение дохода за счет долгосрочного вложения средств в ценные бумаги перспективных компаний потребительского сектора. Возможность инвестирования в бизнесы, находящиеся на ранней стадии развития обещает потенциально более высокий рост по сравнению с традиционными отраслями экономики.

ОПИФА «Альфа-Капитал Предприятия с государственным участием»

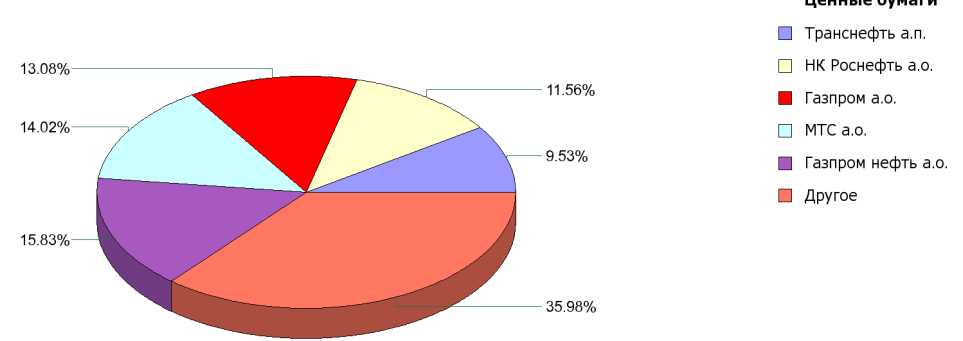
СЧА, млн руб | Стоимость пая



	Цена пая	СЧА	ММВВ*
24.09.2008	612.79 р.	48,227,742.94 р.	1,105.72
Сентябрь	- 12.96% ▼	6.26% ▲	- 18.03% ▼
Два месяца	-27.83% ▼	-5.68% ▼	- 25.65% ▼
Три месяца	-35.98% ▼	-36.21% ▼	-37.33% ▼
Шесть месяцев	-29.66% ▼	-26.69% ▼	-30.63% ▼
Девять месяцев	-44.35% ▼	-37.80% ▼	-42.37% ▼
С начала года	-43.46% ▼	-40.13% ▼	-41.46% ▼
С даты формирования фонда	-38.72% ▼	350.14% ▲	- 33.65% ▼

*ММВВ - Индекс ММВВ

Данные по структуре портфеля: На дату: 18.09.2008

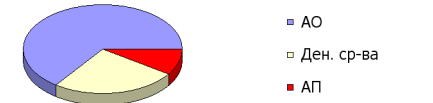


Инвестиционная стратегия:
Инвестирование средств в акции компаний, часть акций которых закреплена в государственной собственности. Относительный вес акций, включенных в портфель, определяется потенциалом роста стоимости данных акций.

Инвестиционная цель:

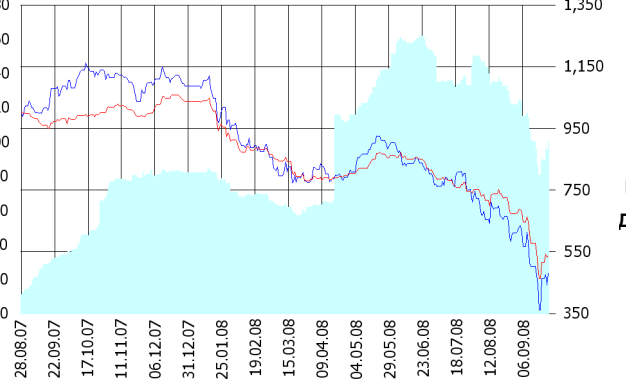
Получение дохода за счет долгосрочного вложения средств в ценные бумаги перспективных компаний компаний с государственным участием.

Доля	Тип вложения
65.13%	Акции обыкновенные
9.53%	Акции привилегированные
25.34%	Денежные средства



ОПИФА «Альфа-Капитал Финансы»

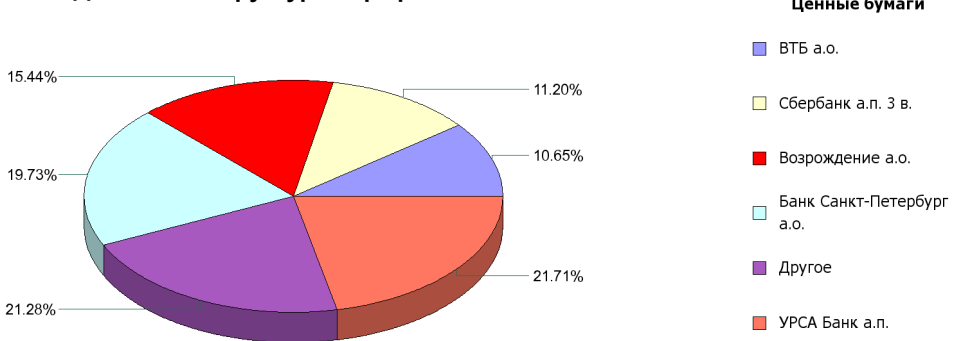
СЧА, млн руб | Стоимость пая



	Цена пая	СЧА	SBER03*
24.09.2008	537.1 р.	100,601,550.84 р.	45.35
Сентябрь	- 20.29% ▼	- 17.38% ▼	- 21.43% ▼
Два месяца	-27.94% ▼	-24.32% ▼	- 36.00% ▼
Три месяца	-34.80% ▼	-35.30% ▼	-41.72% ▼
Шесть месяцев	-32.97% ▼	65.90% ▲	-40.56% ▼
Девять месяцев	-48.70% ▼	21.73% ▲	-56.61% ▼
С начала года	-48.18% ▼	22.39% ▲	-55.88% ▼
С даты формирования фонда	-46.29% ▼	807.67% ▲	- 52.01% ▼

*SBER03 - Сбербанк акции обыкновенные, 3-ий выпуск

Данные по структуре портфеля: На дату: 18.09.2008

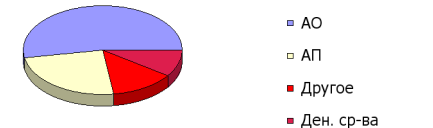


Инвестиционная стратегия:
Получение дохода за счет долгосрочного вложения средств в ценные бумаги перспективных компаний финансового сектора.

Инвестиционная цель:

Долгосрочное инвестирование в акции компаний финансового рынка. Основными драйверами являются рост сбережений населения и потребность в розничных финансовых услугах, ведущие к активному развитию сектора.

Доля	Тип вложения
52.91%	Акции обыкновенные
24.20%	Акции привилегированные
9.66%	Денежные средства
13.24%	Другое



ООО «Управляющая компания «Альфа-Капитал». Лицензия на осуществление деятельности по управлению инвестиционными фондами, паевыми инвестиционными фондами и негосударственными пенсионными фондами № 21-000-1-00028 от 22 сентября 1998 года, выдана ФКЦБ России без ограничения срока действия. Правилами Д.У. паевых инвестиционных фондов под управлением ООО Управляющая компания «Альфа-Капитал» предусмотрены скидки к расчетной стоимости паев при их погашении. Обращаем Ваше внимание, что взимание скидок уменьшает доходность инвестиций в инвестиционные паи фондов

Стоимость инвестиционных паев может увеличиваться и уменьшаться, результаты инвестирования в прошлом не определяют доходы в будущем, государство не гарантирует доходность инвестиций в инвестиционные фонды. Прежде чем приобрести инвестиционный пай, следует внимательно ознакомиться с правилами доверительного управления фондом. Подробная информация о деятельности ООО «Управляющая компания «Альфа-Капитал» и ПИФов, находящихся под ее управлением, включая тексты правил доверительного управления, всех изменений и дополнений к ним, а также сведения о местах приема заявок на приобретение, погашение и обмен инвестиционных паев размещена на сайте ООО «Управляющая компания «Альфа-Капитал»: www.alfacapital.ru