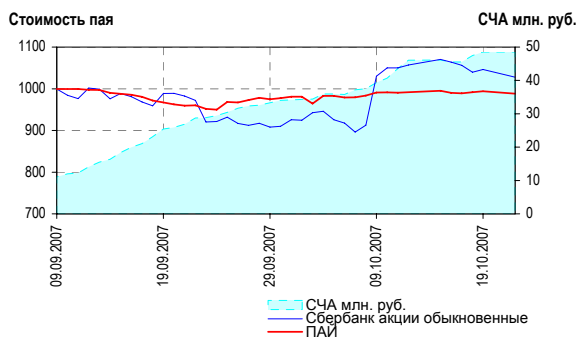


**ОСНОВНЫЕ ДАННЫЕ ПО ФОНДУ**

01 ноября 2007 года



	Цена пая	СЧА	SBER03	
31.10.2007	1 015,32р.	70 166 990,65р.	106,48	
изменение за день	1,43% ▲	3,89% ▲	2,09% ▲	
за 1 неделю	1,71% ▲	35,80% ▲	-0,39% ▼	
за текущий месяц	3,50% ▲	105,28% ▲	12,04% ▲	
с даты формирования фонда	1,59% ▲	533,07% ▲	3,78% ▲	

**Инвестиционная цель:**

**Инвестиционная стратегия:**

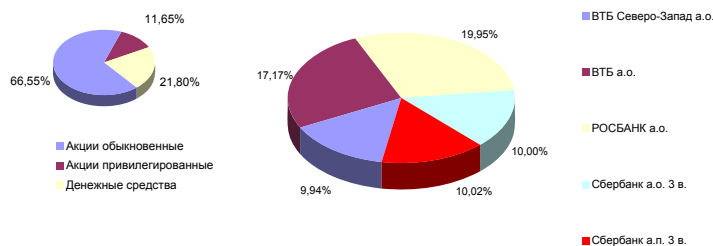
Долгосрочное инвестирование в акции компаний финансового рынка. Основными драйверами являются рост сбережений населения и потребность в розничных финансовых услугах, ведущие к активному развитию сектора.

Получение дохода за счет долгосрочного вложения средств в ценные бумаги перспективных компаний финансового сектора.

**СТРУКТУРА ПОРТФЕЛЯ ФОНДА**

01 октября 2007 года

**Данные по структуре портфеля**



**Основные позиции:**

ВТБ Северо-Запад а.о.	9,94%
ВТБ а.о.	17,17%
РОСБАНК а.о.	19,95%
Сбербанк а.о. 3 в.	10,00%
Сбербанк а.п. 3 в.	10,02%

**ОСНОВНАЯ ИНФОРМАЦИЯ О ФОНДЕ**

**Фонд открыт для покупки и продажи каждый рабочий день.**

<b>Первонач. сумма инвестиций:</b>	<b>Дополнительные инвестиции:</b>
Через Агента: 5 000р.	Через Агента: 1 000р.
Через УК: 30 000р.	Через УК: 1 000р.

Дата регистрации: ..... 07.08.2007 г.  
за №: ..... № 0907-94126641  
УК: ..... ООО "Управляющая компания  
"Альфа-Капитал"

Лицензия ФКЦБ № ..... 21-000-1-00028  
Спец. Депозитарий: ..... ОАО "Альфа-Банк"  
Регистратор: ..... ЗАО "Иркол"  
Аудитор: ..... ООО "Аудиторская фирма "А-Холд"  
Агент по продаже  
и покупке паев: ..... ОАО "Альфа-Банк"  
ООО «АЛОП +»

**Скидки и надбавки:**

Надбавка при выдаче паев через Управляющую компанию : не взимается

**Скидка при погашении паев:**

при условии владения паем до 365 дней включительно	1,5%
при условии владения паем от 366 дней до 730 дней включительно	1,0%
при условии владения паем более 730 дней	не взимается

Вознаграждение УК: 2,9% среднегодовой стоимости чистых активов

Управляющая компания "Альфа-Капитал" напоминает, что стоимость инвестиционных паев может увеличиваться и уменьшаться. Результаты инвестирования в прошлом не определяют доходы в будущем. Государство и Управляющая компания не гарантируют доходность инвестиций в паевые инвестиционные фонды. Мы рекомендуем проконсультироваться с инвестиционным консультантом и внимательно ознакомиться с правилами доверительного управления паевым инвестиционным фондом прежде, чем приобрести инвестиционный пай. Взимание скидок и надбавок уменьшает доходность вложений в паи ПИФа.

**КОНТАКТНАЯ ИНФОРМАЦИЯ**

**Главный офис:** 123001, г. Москва, ул. Садово-Кудринская, д. 32/1  
Телефон горячей линии: для Москвы 783-4-783  
Для регионов России: 8-800-200-2828 (звонок бесплатный)

e-mail:  
[www.alfacapital.ru](http://www.alfacapital.ru)

[info@alfacapital.ru](mailto:info@alfacapital.ru)