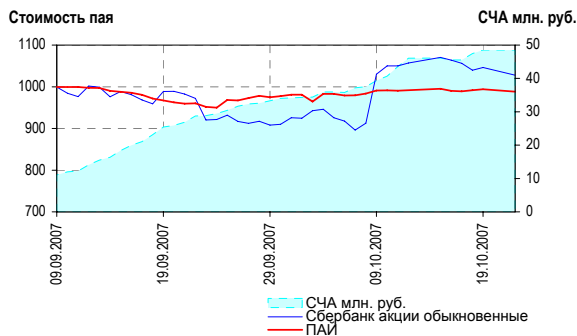


ОСНОВНЫЕ ДАННЫЕ ПО ФОНДУ

26 октября 2007 года



	Цена пая	СЧА	SBER03	
25.10.2007	998,22р.	51 669 195,84р.	106,90	
изменение за день	0,39% ▲	1,38% ▲	1,23% ▲	
за 1 неделю	0,44% ▲	6,50% ▲	-0,47% ▼	
за текущий месяц	1,76% ▲	51,16% ▲	12,48% ▲	
с даты формирования фонда	-0,12% ▼	366,18% ▲	4,19% ▲	

Инвестиционная цель:

Инвестиционная стратегия:

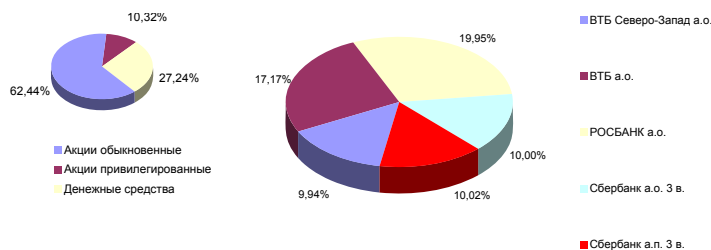
Долгосрочное инвестирование в акции компаний финансового рынка. Основными драйверами являются рост сбережений населения и потребность в розничных финансовых услугах, ведущие к активному развитию сектора.

Получение дохода за счет долгосрочного вложения средств в ценные бумаги перспективных компаний финансового сектора.

СТРУКТУРА ПОРТФЕЛЯ ФОНДА

25 сентября 2007 года

Данные по структуре портфеля



Основные позиции:

ВТБ Северо-Запад а.о.	9,94%
ВТБ а.о.	17,17%
РОСБАНК а.о.	19,95%
Сбербанк а.о. 3 в.	10,00%
Сбербанк а.п. 3 в.	10,02%

ОСНОВНАЯ ИНФОРМАЦИЯ О ФОНДЕ

Фонд открыт для покупки и продажи каждый рабочий день.

Первонач. сумма инвестиций:	Дополнительные инвестиции:
Через Агента: 5 000р.	Через Агента: 1 000р.
Через УК: 30 000р.	Через УК: 1 000р.

Дата регистрации: 07.08.2007 г.
за №: № 0907-94126641
УК: ООО "Управляющая компания
"Альфа-Капитал"

Скидки и надбавки:

Надбавка при выдаче паев через Управляющую компанию : не взимается

Скидка при погашении паев:

при условии владения паем до 365 дней включительно	1,5%
при условии владения паем от 366 дней до 730 дней включительно	1,0%
при условии владения паем более 730 дней	не взимается

Лицензия ФКЦБ № 21-000-1-00028
Спец. Депозитарий:..... ОАО "Альфа-Банк"
Регистратор:..... ЗАО "Иркол"
Аудитор: ООО "Аудиторская фирма "А-Холд"
Агент по продаже
и покупке паев:..... ОАО "Альфа-Банк"
ООО «АЛОП +»

Вознаграждение УК: 2,9% среднегодовой стоимости чистых активов

Управляющая компания "Альфа-Капитал" напоминает, что стоимость инвестиционных паев может увеличиваться и уменьшаться. Результаты инвестирования в прошлом не определяют доходы в будущем. Государство и Управляющая компания не гарантируют доходность инвестиций в паевые инвестиционные фонды. Мы рекомендуем проконсультироваться с инвестиционным консультантом и внимательно ознакомиться с правилами доверительного управления паевым инвестиционным фондом прежде, чем приобрести инвестиционный пай. Взимание скидок и надбавок уменьшает доходность вложений в паи ПИФа.

КОНТАКТНАЯ ИНФОРМАЦИЯ

Главный офис: 123001, г. Москва, ул. Садово-Кудринская, д. 32/1
Телефон горячей линии: для Москвы 783-4-783
Для регионов России: 8-800-200-2828 (звонок бесплатный)

e-mail:
www.alfacapital.ru

info@alfacapital.ru