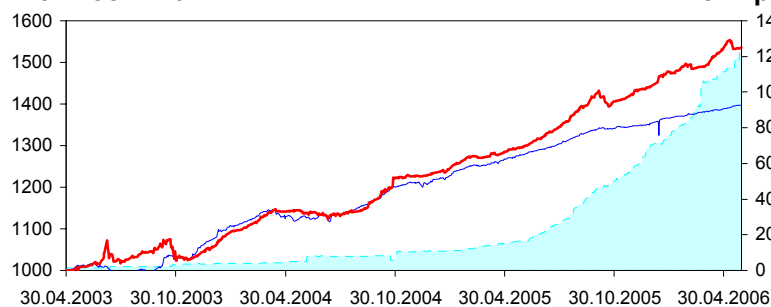


ОПИФ «Альфа-Капитал Облигации Плюс»
ОСНОВНЫЕ ДАННЫЕ ПО ФОНДУ
30 мая 2006 г.
Стоимость пая


CЧА млн. руб.

СЧА млн. руб.

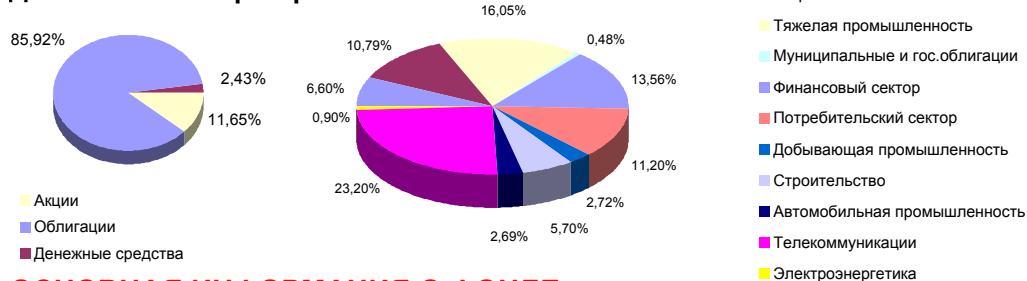
	Цена пая	СЧА	Cbonds
29.05.2006	1 534,93р.	1 191 915 110р.	193,49
изменение за день	0,07% ▲	-2,33% ▼	0,07% ▲
за 1 неделю	0,09% ▲	-0,08% ▼	0,06% ▲
за месяц	0,33% ▲	6,88% ▲	0,73% ▲
31.01.2006 - 30.04.2006	3,80% ▲	47,08% ▲	1,56% ▲
31.10.2005 - 30.04.2006	8,77% ▲	121,98% ▲	3,48% ▲
с начала года	6,37% ▲	69,48% ▲	3,18% ▲
30.04.2005 - 30.04.2006	19,09% ▲	642,93% ▲	9,39% ▲
30.04.2003 - 30.04.2006	52,99% ▲	7071,66% ▲	39,14% ▲
с даты			
формирования фонда	53,49% ▲	7565,05% ▲	40,15% ▲

УПРАВЛЕНИЕ ФОНДОМ
Инвестиционная цель:

Получение стабильного дохода, превышающего доход по банковскому депозиту и сопоставимого с динамикой роста рынка облигаций.

Инвестиционная стратегия:

Инвестиции в государственные, муниципальные и корпоративные облигации. При благоприятной рыночной ситуации добавляются инвестиции в ликвидные акции российских компаний.

СТРУКТУРА ПОРТФЕЛЯ ФОНДА ПО СЕКТОРАМ РЫНКА % ПО СОСТОЯНИЮ НА 28 АПРЕЛЯ 2006 г.
Данные по секторам рынка:

Основные позиции:

Южтелеком	9,16%
ЦентрТелеком	8,03%
Миракс Групп	5,68%
ОМК	5,67%
ХКФ Банк	5,65%

ОСНОВНАЯ ИНФОРМАЦИЯ О ФОНДЕ
Фонд открыт для покупки и продажи каждый рабочий день.

Первонач. сумма инвестиций:	Дата регистрации:	21 марта 2003 года
Через Агента: 5.000 р.	УК:	ООО "Управляющая компания "Альфа-Капитал"
Через УК: 100.000 р.	Лицензия ФКЦБ №	21-000-1-00028
Дополнительные инвестиции:	Спец. Депозитарий:	ОАО "Альфа-Банк"
Через Агента: 1.000 р.	Регистратор:	ЗАО "Иркол"
Через УК: 1.000 р.	Аудитор:	ООО "Аудиторская фирма "А-Холд"
Структура комиссионных*:	Агент по продаже и покупке паев:	ОАО "Альфа-Банк"
Вознаграждение УК: 1.00% от среднегодовой стоимости чистых активов		
Надбавка: 0.00%		
Скидка: 0.5%		

*Все комиссионные с учетом НДС

Управляющая компания "Альфа-Капитал" напоминает, что стоимость инвестиционных паев может увеличиваться и уменьшаться. Результаты инвестирования в прошлом не определяют доходы в будущем. Государство и Управляющая компания не гарантируют доходность инвестиций в паевые инвестиционные фонды. Мы рекомендуем проконсультироваться с инвестиционным консультантом и внимательно ознакомиться с правилами доверительного управления паевым инвестиционным фондом прежде, чем приобрести инвестиционный пай. Взимание скидок и надбавок уменьшает доходность вложений в паи ПИФа.

КОНТАКТНАЯ ИНФОРМАЦИЯ

Главный офис: 107078, г. Москва, ул. Мясницкая, д. 48
 Телефон горячей линии: для Москвы 783-4-783
 Для регионов России: 8-800-200-2828 (звонок бесплатный)

e-mail: info@alfacapital.ru
www.alfacapital.ru