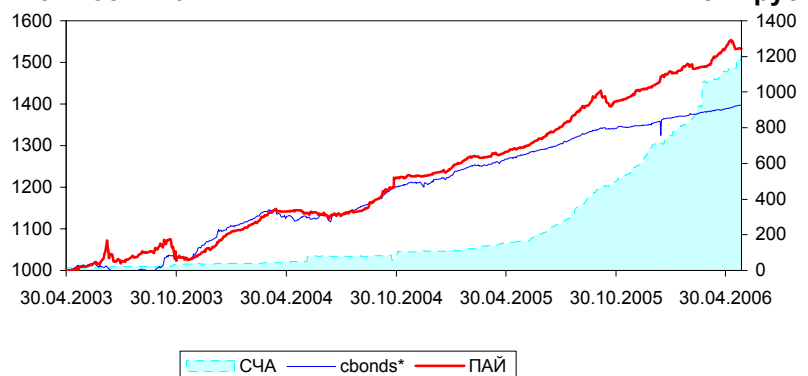


**ОПИФ «Альфа-Капитал Облигации Плюс»**
**ОСНОВНЫЕ ДАННЫЕ ПО ФОНДУ**
**29 мая 2006 г.**
**Стоимость пая**


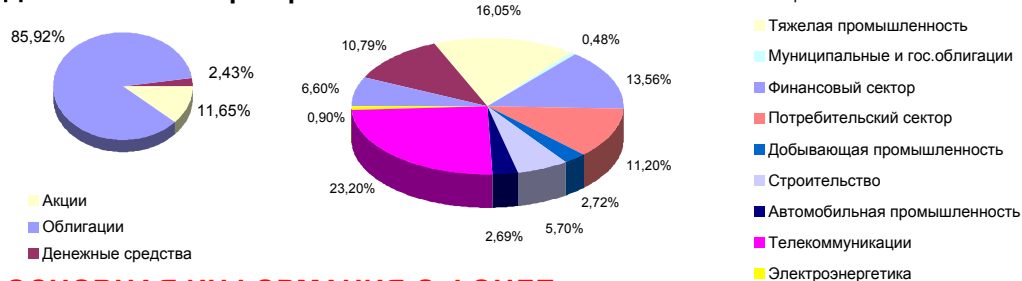
|                           | Цена пая   | СЧА             | Cbonds   |
|---------------------------|------------|-----------------|----------|
| 26.05.2006                | 1 533,81р. | 1 220 310 194р. | 193,36   |
| изменение за день         | 0,03% ▲    | 3,50% ▲         | 0,03% ▲  |
| за 1 неделю               | 0,06% ▲    | 2,90% ▲         | 0,04% ▲  |
| за месяц                  | 0,23% ▲    | 9,27% ▲         | 0,74% ▲  |
| 31.01.2006 - 30.04.2006   | 3,80% ▲    | 47,08% ▲        | 1,56% ▲  |
| 31.10.2005 - 30.04.2006   | 8,77% ▲    | 121,98% ▲       | 3,48% ▲  |
| с начала года             | 6,29% ▲    | 73,52% ▲        | 3,11% ▲  |
| 30.04.2005 - 30.04.2006   | 19,09% ▲   | 642,93% ▲       | 9,39% ▲  |
| 30.04.2003 - 30.04.2006   | 52,99% ▲   | 7071,66% ▲      | 39,14% ▲ |
| с даты формирования фонда | 53,38% ▲   | 7747,65% ▲      | 40,05% ▲ |

**УПРАВЛЕНИЕ ФОНДОМ**
**Инвестиционная цель:**

*Получение стабильного дохода, превышающего доход по банковскому депозиту и сопоставимого с динамикой роста рынка облигаций.*

**Инвестиционная стратегия:**

Инвестиции в государственные, муниципальные и корпоративные облигации. При благоприятной рыночной ситуации добавляются инвестиции в ликвидные акции российских компаний.

**СТРУКТУРА ПОРТФЕЛЯ ФОНДА ПО СЕКТОРАМ РЫНКА % ПО СОСТОЯНИЮ НА 26 АПРЕЛЯ 2006 г.**
**Данные по секторам рынка:**

**Основные позиции:**

|              |       |
|--------------|-------|
| Южтелеком    | 9,15% |
| ЦентрТелеком | 8,01% |
| Миракс Групп | 5,68% |
| ОМК          | 5,67% |
| ХКФ Банк     | 5,64% |

**ОСНОВНАЯ ИНФОРМАЦИЯ О ФОНДЕ**
**Фонд открыт для покупки и продажи каждый рабочий день.**

|  |                                  |   |
|--|----------------------------------|---|
| <b>Первонач. сумма инвестиций:</b>                                 | Дата регистрации:                | 21 марта 2003 года                        |
| Через Агента: 5.000 р.   | УК:                              | ООО "Управляющая компания "Альфа-Капитал" |
| Через УК: 100.000 р.   | Лицензия ФКЦБ №                  | 21-000-1-00028                            |
| <b>Дополнительные инвестиции:</b>                                  | Спец. Депозитарий:               | ОАО "Альфа-Банк"                          |
| Через Агента: 1.000 р.   | Регистратор:                     | ЗАО "Иркол"                               |
| Через УК: 1.000 р.   | Аудитор:                         | ООО "Аудиторская фирма "А-Холд"           |
| <b>Структура комиссионных*:</b>                                    | Агент по продаже и покупке паев: | ОАО "Альфа-Банк"                          |
| Вознаграждение УК: 1.00% от среднегодовой стоимости чистых активов |                                  |   |
| Надбавка: 0.00%  |                                  |   |
| Скидка: 0.5%   |                                  |   |

\*Все комиссионные с учетом НДС

Управляющая компания "Альфа-Капитал" напоминает, что стоимость инвестиционных паев может увеличиваться и уменьшаться. Результаты инвестирования в прошлом не определяют доходы в будущем. Государство и Управляющая компания не гарантируют доходность инвестиций в паевые инвестиционные фонды. Мы рекомендуем проконсультироваться с инвестиционным консультантом и внимательно ознакомиться с правилами доверительного управления паевым инвестиционным фондом прежде, чем приобрести инвестиционный пай. Взимание скидок и надбавок уменьшает доходность вложений в паи ПИФа.

**КОНТАКТНАЯ ИНФОРМАЦИЯ**

**Главный офис:** 107078, г. Москва, ул. Мясницкая, д. 48  
 Телефон горячей линии: для Москвы 783-4-783  
 Для регионов России: 8-800-200-2828 (звонок бесплатный)

e-mail: [info@alfacapital.ru](mailto:info@alfacapital.ru)  
[www.alfacapital.ru](http://www.alfacapital.ru)