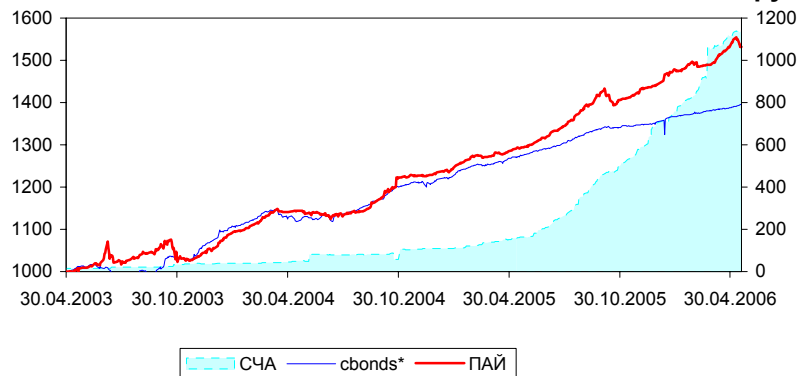


ОПИФ «Альфа-Капитал Облигации Плюс»
ОСНОВНЫЕ ДАННЫЕ ПО ФОНДУ
19 мая 2006 г.
Стоимость пая
СЧА млн. руб.


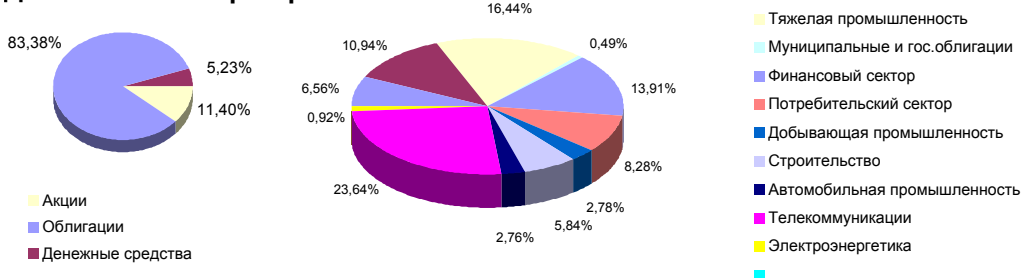
	Цена пая	СЧА	Cbonds
18.05.2006	1 532,37р.	1 135 447 489р.	193,20
изменение за день	0,02% ▲	-0,19% ▼	0,02% ▲
за 1 неделю	-1,01% ▼	-0,19% ▼	0,23% ▲
за месяц	0,85% ▲	5,77% ▲	0,69% ▲
31.01.2006 - 30.04.2006	3,80% ▲	47,08% ▲	1,56% ▲
31.10.2005 - 30.04.2006	8,77% ▲	121,98% ▲	3,48% ▲
с начала года	6,19% ▲	61,45% ▲	3,03% ▲
30.04.2005 - 30.04.2006	19,09% ▲	642,93% ▲	9,39% ▲
30.04.2003 - 30.04.2006	52,99% ▲	7071,66% ▲	39,14% ▲
с даты			
формирования фонда	53,24% ▲	7201,91% ▲	39,94% ▲

УПРАВЛЕНИЕ ФОНДОМ
Инвестиционная цель:

Получение стабильного дохода, превышающего доход по банковскому депозиту и сопоставимого с динамикой роста рынка облигаций.

Инвестиционная стратегия:

Инвестиции в государственные, муниципальные и корпоративные облигации. При благоприятной рыночной ситуации добавляются инвестиции в ликвидные акции российских компаний.

СТРУКТУРА ПОРТФЕЛЯ ФОНДА ПО СЕКТОРАМ РЫНКА % ПО СОСТОЯНИЮ НА 18 АПРЕЛЯ 2006 г.
Данные по секторам рынка:

Основные позиции:

ЦентрТелеком	8,30%
Южтелеком	7,64%
Миракс Групп	5,84%
ОМК	5,84%
ДжейЭфСи	5,51%

ОСНОВНАЯ ИНФОРМАЦИЯ О ФОНДЕ
Фонд открыт для покупки и продажи каждый рабочий день.

Первонач. сумма инвестиций:	Дата регистрации:	21 марта 2003 года
Через Агента: 5.000 р.	УК:	ООО "Управляющая компания "Альфа-Капитал"
Через УК: 100.000 р.	Лицензия ФКЦБ №	21-000-1-00028
Дополнительные инвестиции:	Спец. Депозитарий:	ОАО "Альфа-Банк"
Через Агента: 1.000 р.	Регистратор:	ЗАО "Иркол"
Через УК: 1.000 р.	Аудитор:	ООО "Аудиторская фирма "А-Холд"
Структура комиссионных*:	Агент по продаже и покупке паев:	ОАО "Альфа-Банк"
Вознаграждение УК: 1.00% от среднегодовой стоимости чистых активов		
Надбавка: 0.00%		
Скидка: 0.5%		

*Все комиссионные с учетом НДС

Управляющая компания "Альфа-Капитал" напоминает, что стоимость инвестиционных паев может увеличиваться и уменьшаться. Результаты инвестирования в прошлом не определяют доходы в будущем. Государство и Управляющая компания не гарантируют доходность инвестиций в паевые инвестиционные фонды. Мы рекомендуем проконсультироваться с инвестиционным консультантом и внимательно ознакомиться с правилами доверительного управления паевым инвестиционным фондом прежде, чем приобрести инвестиционный пай. Взимание скидок и надбавок уменьшает доходность вложений в паи ПИФа.

КОНТАКТНАЯ ИНФОРМАЦИЯ

Главный офис: 107078, г. Москва, ул. Мясницкая, д. 48
 Телефон горячей линии: для Москвы 783-4-783
 Для регионов России: 8-800-200-2828 (звонок бесплатный)

e-mail: info@alfacapital.ru
www.alfacapital.ru