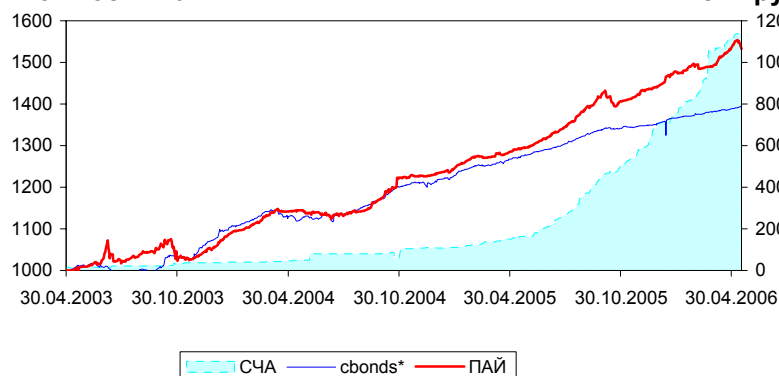


**ОПИФ «Альфа-Капитал Облигации Плюс»**
**ОСНОВНЫЕ ДАННЫЕ ПО ФОНДУ**
**17 мая 2006 г.**
**Стоимость пая**


|                         | Цена пая   | СЧА             | Cbonds   |
|-------------------------|------------|-----------------|----------|
| 16.05.2006              | 1 532,34р. | 1 134 312 863р. | 193,20   |
| изменение за день       | -0,38% ▼   | -0,02% ▼        | 0,08% ▲  |
| за 1 неделю             | -1,00% ▼   | 0,28% ▲         | 0,40% ▲  |
| за месяц                | 1,21% ▲    | 6,20% ▲         | 0,71% ▲  |
| 31.01.2006 - 30.04.2006 | 3,80% ▲    | 47,08% ▲        | 1,56% ▲  |
| 31.10.2005 - 30.04.2006 | 8,77% ▲    | 121,98% ▲       | 3,48% ▲  |
| с начала года           | 6,19% ▲    | 61,29% ▲        | 3,03% ▲  |
| 30.04.2005 - 30.04.2006 | 19,09% ▲   | 642,93% ▲       | 9,39% ▲  |
| 30.04.2003 - 30.04.2006 | 52,99% ▲   | 7071,66% ▲      | 39,14% ▲ |
| с даты                  |            |                 |          |
| формирования фонда      | 53,23% ▲   | 7194,62% ▲      | 39,93% ▲ |

**УПРАВЛЕНИЕ ФОНДОМ**
**Инвестиционная цель:**

*Получение стабильного дохода, превышающего доход по банковскому депозиту и сопоставимого с динамикой роста рынка облигаций.*

**Инвестиционная стратегия:**

Инвестиции в государственные, муниципальные и корпоративные облигации. При благоприятной рыночной ситуации добавляются инвестиции в ликвидные акции российских компаний.

**СТРУКТУРА ПОРТФЕЛЯ ФОНДА ПО СЕКТОРАМ РЫНКА % ПО СОСТОЯНИЮ НА 14 АПРЕЛЯ 2006 г.**
**Данные по секторам рынка:**

**Основные позиции:**

|              |       |
|--------------|-------|
| РусНефть     | 8,77% |
| ЦентрТелеком | 8,33% |
| Южтелеком    | 7,69% |
| Миракс Групп | 5,89% |
| ОМК          | 5,88% |

**ОСНОВНАЯ ИНФОРМАЦИЯ О ФОНДЕ**
**Фонд открыт для покупки и продажи каждый рабочий день.**

|                    |   |
|--------------------|---|
|                    | <b>Первонач. сумма инвестиций:</b>              |
| Через Агента:      | 5.000 р.  |
| Через УК:          | 100.000 р.                                      |
|                    | <b>Дополнительные инвестиции:</b>               |
| Через Агента:      | 1.000 р.  |
| Через УК:          | 1.000 р.  |
|                    | <b>Структура комиссионных*:</b>                 |
| Вознаграждение УК: | 1.00% от среднегодовой стоимости чистых активов |
| Надбавка:          | 0.00%   |
| Скидка:            | 0.5%  |

|                                  |   |
|----------------------------------|---|
| Дата регистрации:                | 21 марта 2003 года                        |
| УК:                              | ООО "Управляющая компания "Альфа-Капитал" |
| Лицензия ФКЦБ №                  | 21-000-1-00028                            |
| Спец. Депозитарий:               | ОАО "Альфа-Банк"                          |
| Регистратор:                     | ЗАО "Иркол"                               |
| Аудитор:                         | ООО "Аудиторская фирма "А-Холд"           |
| Агент по продаже и покупке паев: | ОАО "Альфа-Банк"                          |

\*Все комиссионные с учетом НДС

Управляющая компания "Альфа-Капитал" напоминает, что стоимость инвестиционных паев может увеличиваться и уменьшаться. Результаты инвестирования в прошлом не определяют доходы в будущем. Государство и Управляющая компания не гарантируют доходность инвестиций в паевые инвестиционные фонды. Мы рекомендуем проконсультироваться с инвестиционным консультантом и внимательно ознакомиться с правилами доверительного управления паевым инвестиционным фондом прежде, чем приобрести инвестиционный пай. Взимание скидок и надбавок уменьшает доходность вложений в паи ПИФа.

**КОНТАКТНАЯ ИНФОРМАЦИЯ**

**Главный офис:** 107078, г. Москва, ул. Мясницкая, д. 48  
Телефон горячей линии: для Москвы 783-4-783  
Для регионов России: 8-800-200-2828 (звонок бесплатный)

e-mail: [info@alfacapital.ru](mailto:info@alfacapital.ru)  
[www.alfacapital.ru](http://www.alfacapital.ru)