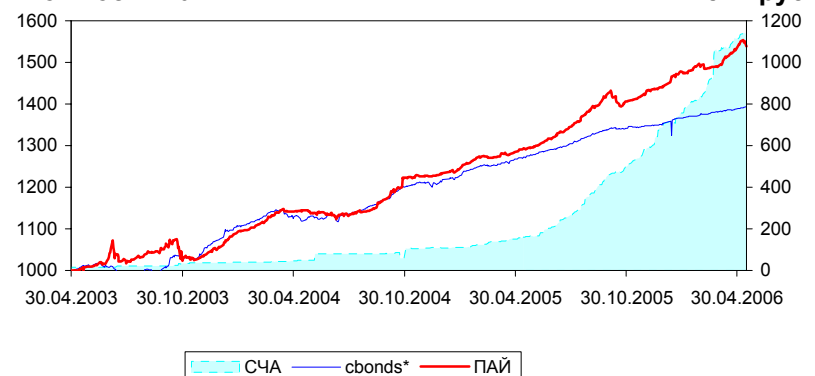


**ОПИФ «Альфа-Капитал Облигации Плюс»**
**ОСНОВНЫЕ ДАННЫЕ ПО ФОНДУ**
**16 мая 2006 г.**
**Стоимость пая**


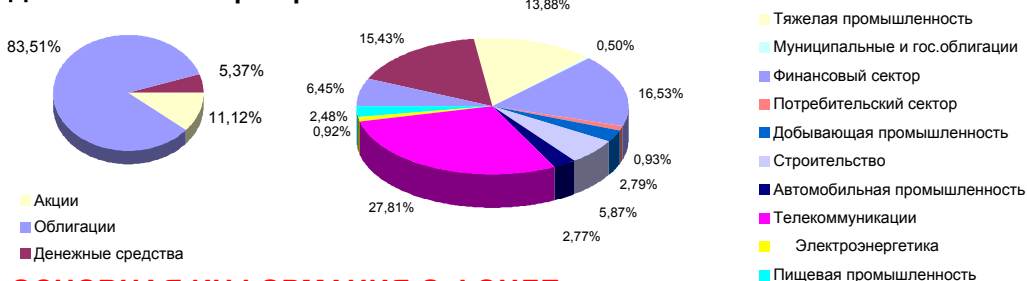
	Цена пая	СЧА	Cbonds
15.05.2006	1 538,15р.	1 134 485 115р.	193,05
изменение за день	-0,78% ▼	-0,62% ▼	0,12% ▲
за 1 неделю	-0,63% ▼	0,29% ▲	0,33% ▲
за месяц	1,60% ▲	6,21% ▲	0,64% ▲
31.01.2006 - 30.04.2006	3,80% ▲	47,08% ▲	1,56% ▲
31.10.2005 - 30.04.2006	8,77% ▲	121,98% ▲	3,48% ▲
с начала года	6,59% ▲	61,32% ▲	2,95% ▲
30.04.2005 - 30.04.2006	19,09% ▲	642,93% ▲	9,39% ▲
30.04.2003 - 30.04.2006	52,99% ▲	7071,66% ▲	39,14% ▲
с даты			
формирования фонда	53,82% ▲	7195,72% ▲	39,83% ▲

**УПРАВЛЕНИЕ ФОНДОМ**
**Инвестиционная цель:**

*Получение стабильного дохода, превышающего доход по банковскому депозиту и сопоставимого с динамикой роста рынка облигаций.*

**Инвестиционная стратегия:**

Инвестиции в государственные, муниципальные и корпоративные облигации. При благоприятной рыночной ситуации добавляются инвестиции в ликвидные акции российских компаний.

**СТРУКТУРА ПОРТФЕЛЯ ФОНДА ПО СЕКТОРАМ РЫНКА % ПО СОСТОЯНИЮ НА 14 АПРЕЛЯ 2006 г.**
**Данные по секторам рынка:**

**Основные позиции:**

РусНефть	8,77%
ЦентрТелеком	8,33%
Южтелеком	7,69%
Миракс Групп	5,89%
ОМК	5,88%

**ОСНОВНАЯ ИНФОРМАЦИЯ О ФОНДЕ**
**Фонд открыт для покупки и продажи каждый рабочий день.**

<b>Первонач. сумма инвестиций:</b>	Дата регистрации:	21 марта 2003 года
Через Агента: 5.000 р.	УК:	ООО "Управляющая компания "Альфа-Капитал"
Через УК: 100.000 р.	Лицензия ФКЦБ №	21-000-1-00028
<b>Дополнительные инвестиции:</b>	Спец. Депозитарий:	ОАО "Альфа-Банк"
Через Агента: 1.000 р.	Регистратор:	ЗАО "Иркол"
Через УК: 1.000 р.	Аудитор:	ООО "Аудиторская фирма "А-Холд"
<b>Структура комиссионных*:</b>	Агент по продаже и покупке паев:	ОАО "Альфа-Банк"
Вознаграждение УК: 1.00% от среднегодовой стоимости чистых активов		
Надбавка: 0.00%		
Скидка: 0.5%		

\*Все комиссионные с учетом НДС

Управляющая компания "Альфа-Капитал" напоминает, что стоимость инвестиционных паев может увеличиваться и уменьшаться. Результаты инвестирования в прошлом не определяют доходы в будущем. Государство и Управляющая компания не гарантируют доходность инвестиций в паевые инвестиционные фонды. Мы рекомендуем проконсультироваться с инвестиционным консультантом и внимательно ознакомиться с правилами доверительного управления паевым инвестиционным фондом прежде, чем приобрести инвестиционный пай. Взимание скидок и надбавок уменьшает доходность вложений в паи ПИФа.

**КОНТАКТНАЯ ИНФОРМАЦИЯ**

**Главный офис:** 107078, г. Москва, ул. Мясницкая, д. 48  
Телефон горячей линии: для Москвы 783-4-783  
Для регионов России: 8-800-200-2828 (звонок бесплатный)

e-mail: [info@alfacapital.ru](mailto:info@alfacapital.ru)  
[www.alfacapital.ru](http://www.alfacapital.ru)