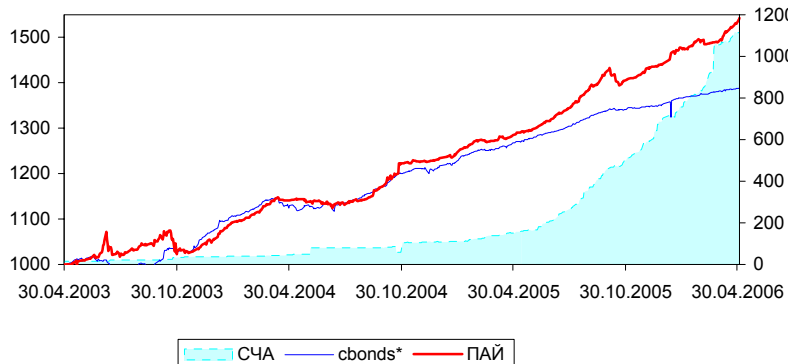


**ОПИФ «Альфа-Капитал Облигации Плюс»**
**ОСНОВНЫЕ ДАННЫЕ ПО ФОНДУ**
**04 мая 2006 г.**
**Стоимость пая**
**СЧА млн. руб.**


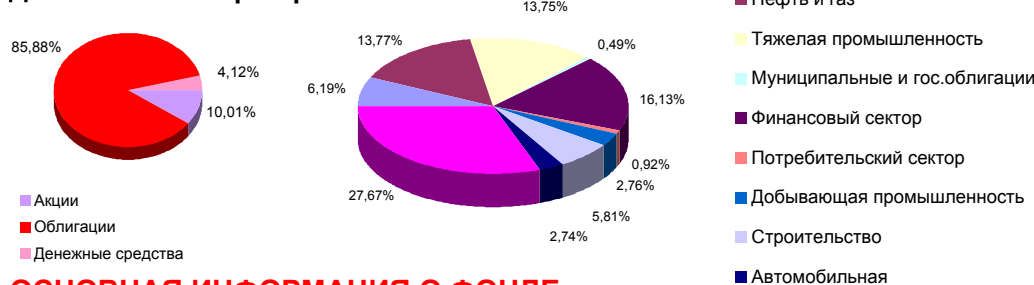
	Цена пая	СЧА	Cbonds
03.05.2006	1 542,43р.	1 116 065 182р.	192,28
изменение за день	0,20% ▲	0,23% ▲	0,03% ▲
за 1 неделю	0,79% ▲	-0,06% ▼	0,18% ▲
за месяц	3,11% ▲	5,53% ▲	0,45% ▲
31.01.2006 - 30.04.2006	3,80% ▲	47,08% ▲	1,56% ▲
31.10.2005 - 30.04.2006	8,77% ▲	121,98% ▲	3,48% ▲
с начала года	6,89% ▲	58,70% ▲	2,54% ▲
30.04.2005 - 30.04.2006	19,09% ▲	642,93% ▲	9,39% ▲
30.04.2003 - 30.04.2006	52,99% ▲	7071,66% ▲	39,14% ▲
с даты			
формирования фонда	54,24% ▲	7077,27% ▲	39,27% ▲

**УПРАВЛЕНИЕ ФОНДОМ**
**Инвестиционная цель:**

*Получение стабильного дохода, превышающего доход по банковскому депозиту и сопоставимого с динамикой роста рынка облигаций.*

**Инвестиционная стратегия:**

Инвестиции в государственные, муниципальные и корпоративные облигации. При благоприятной рыночной ситуации добавляются инвестиции в ликвидные акции российских компаний.

**СТРУКТУРА ПОРТФЕЛЯ ФОНДА ПО СЕКТОРАМ РЫНКА % ПО СОСТОЯНИЮ НА 03 АПРЕЛЯ 2006 г.**
**Данные по секторам рынка:**

**Основные позиции:**

ЦентрТелеком	12,49%
РусНефть	7,82%
Южтелеком	7,53%
Миракс Групп	5,81%
ОМК	5,80%

**ОСНОВНАЯ ИНФОРМАЦИЯ О ФОНДЕ**
**Фонд открыт для покупки и продажи каждый рабочий день.**

Первонач. сумма инвестиций:	5.000 р.	Дата регистрации:	21 марта 2003 года
Через Агента:	100.000 р.	УК:	ООО "Управляющая компания "Альфа-Капитал"
Через УК:		Лицензия ФКЦБ №	21-000-1-00028
Дополнительные инвестиции:	1.000 р.	Спец. Депозитарий:	ОАО "Альфа-Банк"
Через Агента:	1.000 р.	Регистратор:	ЗАО "Иркол"
Через УК:		Аудитор:	ООО "Аудиторская фирма "А-Холд"
Структура комиссионных*:	1.00% от среднегодовой стоимости чистых активов	Агент по продаже и покупке паев:	ОАО "Альфа-Банк"
Вознаграждение УК:	0.00%		
Надбавка:	0.5%		
Скидка:			

\*Все комиссионные с учетом НДС

Управляющая компания "Альфа-Капитал" напоминает, что стоимость инвестиционных паев может увеличиваться и уменьшаться. Результаты инвестирования в прошлом не определяют доходы в будущем. Государство и Управляющая компания не гарантируют доходность инвестиций в паевые инвестиционные фонды. Мы рекомендуем проконсультироваться с инвестиционным консультантом и внимательно ознакомиться с правилами доверительного управления паевым инвестиционным фондом прежде, чем приобрести инвестиционный пай. Взимание скидок и надбавок уменьшает доходность вложений в паи ПИФа.

**КОНТАКТНАЯ ИНФОРМАЦИЯ**

Главный офис: 107078, г. Москва, ул. Мясницкая, д. 48  
 Телефон горячей линии: для Москвы 783-4-783  
 Для регионов России: 8-800-200-2828 (звонок бесплатный)

e-mail: [info@alfacapital.ru](mailto:info@alfacapital.ru)  
[www.alfacapital.ru](http://www.alfacapital.ru)