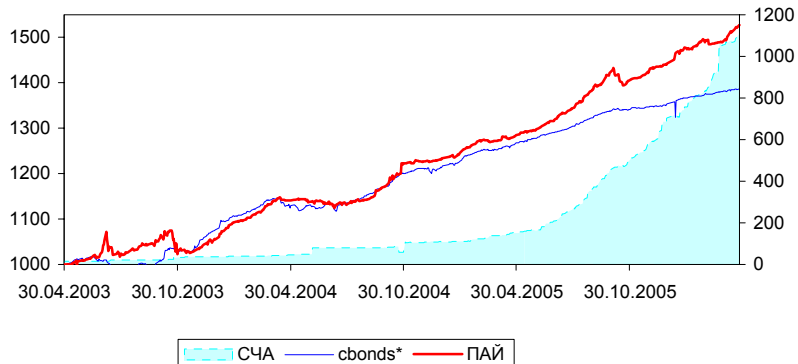


ОПИФ «Альфа-Капитал Облигации Плюс»
ОСНОВНЫЕ ДАННЫЕ ПО ФОНДУ
26 апреля 2006 г.
Стоимость пая
СЧА млн. руб.


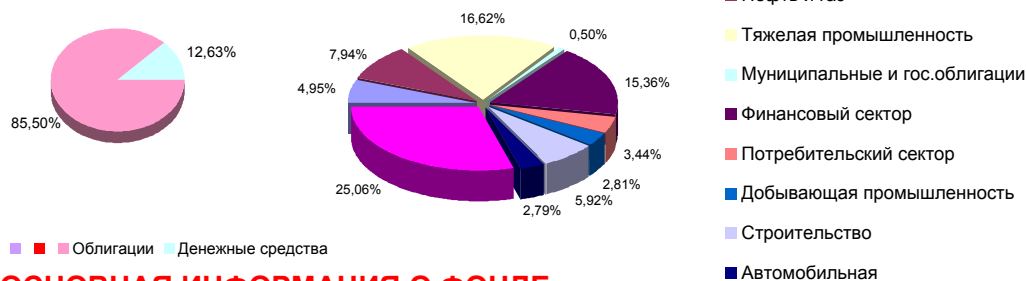
	Цена пая	СЧА	Cbonds
25.04.2006	1 527,43р.	1 112 576 053р.	192,01
изменение за день	0,06% ▲	0,81% ▲	0,03% ▲
за 1 неделю	0,53% ▲	3,64% ▲	0,07% ▲
за месяц	2,55% ▲	5,04% ▲	0,51% ▲
30.12.05 - 31.03.06	3,45% ▲	50,23% ▲	2,01% ▲
30.09.05 - 31.03.06	4,71% ▲	130,49% ▲	3,20% ▲
с начала года	5,85% ▲	58,20% ▲	2,39% ▲
31.03.05-31.03.06	17,25% ▲	664,42% ▲	10,17% ▲
с даты формирования фонда	52,74% ▲	7054,83% ▲	39,07% ▲

УПРАВЛЕНИЕ ФОНДОМ
Инвестиционная цель:

Получение стабильного дохода, превышающего доход по банковскому депозиту и сопоставимого с динамикой роста рынка облигаций.

Инвестиционная стратегия:

Инвестиции в государственные, муниципальные и корпоративные облигации. При благоприятной рыночной ситуации добавляются инвестиции в ликвидные акции российских компаний.

СТРУКТУРА ПОРТФЕЛЯ ФОНДА ПО СЕКТОРАМ РЫНКА % ПО СОСТОЯНИЮ НА 24 МАРТА 2006 г.
Данные по секторам рынка:

Основные позиции:

ЦентрТелеком	12,71%
РусНефть	7,94%
Южтелеком	7,65%
Миракс Групп	5,92%
ОМК	5,90%

ОСНОВНАЯ ИНФОРМАЦИЯ О ФОНДЕ
Фонд открыт для покупки и продажи каждый рабочий день.

Первонач. сумма инвестиций:	Дата регистрации:	21 марта 2003 года
Через Агента: 5.000 р.	УК:	ООО "Управляющая компания "Альфа-Капитал"
Через УК: 100.000 р.	Лицензия ФКЦБ №	21-000-1-00028
Дополнительные инвестиции:	Спец. Депозитарий:	ОАО "Альфа-Банк"
Через Агента: 1.000 р.	Регистратор:	ЗАО "Иркол"
Через УК: 1.000 р.	Аудитор:	ООО "Аудиторская фирма "А-Холд"
Структура комиссионных*:	Агент по продаже и покупке паев:	ОАО "Альфа-Банк"
Вознаграждение УК: 1.00% от среднегодовой стоимости чистых активов		
Надбавка: 0.00%		
Скидка: 0.5%		

*Все комиссионные с учетом НДС

Управляющая компания "Альфа-Капитал" напоминает, что стоимость инвестиционных паев может увеличиваться и уменьшаться. Результаты инвестирования в прошлом не определяют доходы в будущем. Государство и Управляющая компания не гарантируют доходность инвестиций в паевые инвестиционные фонды. Мы рекомендуем проконсультироваться с инвестиционным консультантом и внимательно ознакомиться с правилами доверительного управления паевым инвестиционным фондом прежде, чем приобрести инвестиционный пай. Взимание скидок и надбавок уменьшает доходность вложений в паи ПИФа.

КОНТАКТНАЯ ИНФОРМАЦИЯ

Главный офис: 107078, г. Москва, ул. Мясницкая, д. 48
 Телефон горячей линии: для Москвы 783-4-783
 Для регионов России: 8-800-200-2828 (звонок бесплатный)

e-mail: info@alfacapital.ru
www.alfacapital.ru