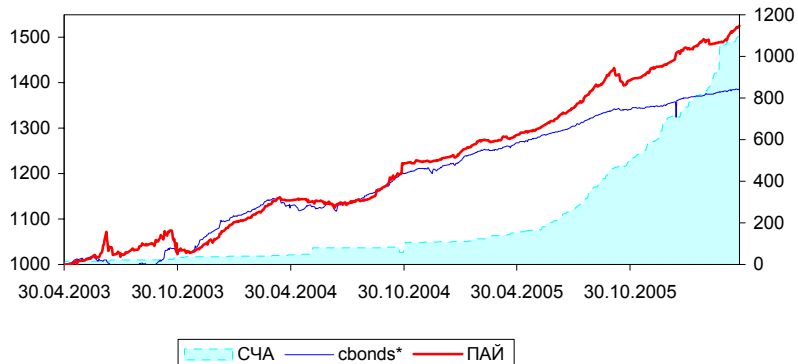


ОПИФ «Альфа-Капитал Облигации Плюс»
ОСНОВНЫЕ ДАННЫЕ ПО ФОНДУ
25 апреля 2006 г.
Стоимость пая
СЧА млн. руб.


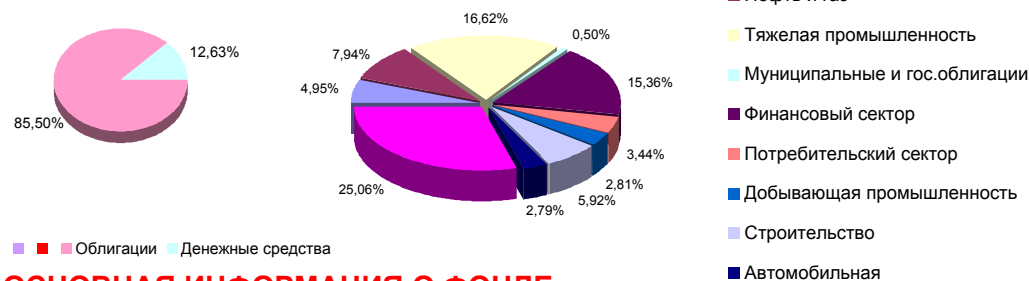
	Цена пая	СЧА	Cbonds
24.04.2006	1 526,51р.	1 103 594 848р.	191,96
изменение за день	0,31% ▲	0,90% ▲	0,11% ▲
за 1 неделю	0,62% ▲	2,96% ▲	0,07% ▲
за месяц	2,48% ▲	4,19% ▲	0,48% ▲
30.12.05 - 31.03.06	3,45% ▲	50,23% ▲	2,01% ▲
30.09.05 - 31.03.06	4,71% ▲	130,49% ▲	3,20% ▲
с начала года	5,79% ▲	56,92% ▲	2,36% ▲
31.03.05-31.03.06	17,25% ▲	664,42% ▲	10,17% ▲
с даты формирования фонда	52,65% ▲	6997,07% ▲	39,03% ▲

УПРАВЛЕНИЕ ФОНДОМ
Инвестиционная цель:

Получение стабильного дохода, превышающего доход по банковскому депозиту и сопоставимого с динамикой роста рынка облигаций.

Инвестиционная стратегия:

Инвестиции в государственные, муниципальные и корпоративные облигации. При благоприятной рыночной ситуации добавляются инвестиции в ликвидные акции российских компаний.

СТРУКТУРА ПОРТФЕЛЯ ФОНДА ПО СЕКТОРАМ РЫНКА %
ПО СОСТОЯНИЮ НА 24 МАРТА 2006 г.
Данные по секторам рынка:

Основные позиции:

ЦентрТелеком	12,71%
РусНефть	7,94%
Южтелеком	7,65%
Миракс Групп	5,92%
ОМК	5,90%

ОСНОВНАЯ ИНФОРМАЦИЯ О ФОНДЕ
Фонд открыт для покупки и продажи каждый рабочий день.
Первонач. сумма инвестиций:

Через Агента: 5.000 р.
Через УК: 100.000 р.

Дополнительные инвестиции:

Через Агента: 1.000 р.
Через УК: 1.000 р.

Структура комиссионных*:

Вознаграждение УК: 1.00% от среднегодовой стоимости чистых активов
Надбавка: 0.00%
Скидка: 0.5%

*Все комиссионные с учетом НДС

Дата регистрации: 21 марта 2003 года
УК: ООО "Управляющая компания "Альфа-Капитал"
Лицензия ФКЦБ № 21-000-1-00028
Спец. Депозитарий: ОАО "Альфа-Банк"
Регистратор: ЗАО "Иркол"
Аудитор: ООО "Аудиторская фирма "А-Холд"
Агент по продаже и покупке паев: ОАО "Альфа-Банк"

Управляющая компания "Альфа-Капитал" напоминает, что стоимость инвестиционных паев может увеличиваться и уменьшаться. Результаты инвестирования в прошлом не определяют доходы в будущем. Государство и Управляющая компания не гарантируют доходность инвестиций в паевые инвестиционные фонды. Мы рекомендуем проконсультироваться с инвестиционным консультантом и внимательно ознакомиться с правилами доверительного управления паевым инвестиционным фондом прежде, чем приобрести инвестиционный пай. Взимание скидок и надбавок уменьшает доходность вложений в паи ПИФа.

КОНТАКТНАЯ ИНФОРМАЦИЯ

Главный офис: 107078, г. Москва, ул. Мясницкая, д. 48
Телефон горячей линии: для Москвы 783-4-783
Для регионов России: 8-800-200-2828 (звонок бесплатный)

e-mail: info@alfacapital.ru
www.alfacapital.ru