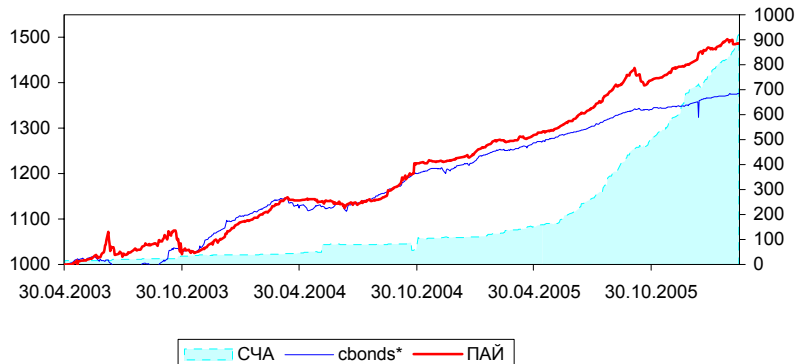


**ОПИФ «Альфа-Капитал Облигации Плюс»**
**ОСНОВНЫЕ ДАННЫЕ ПО ФОНДУ**
**17 марта 2006 г.**
**Стоимость пая**
**СЧА млн. руб.**


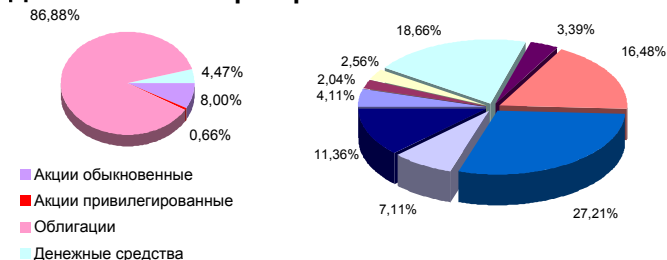
	Цена пая	СЧА	Cbonds
16.03.2006	1 487,15р.	919 439 577р.	190,64
изменение за день	0,03% ▲	0,19% ▲	0,02% ▲
за 1 неделю	0,15% ▲	6,62% ▲	0,14% ▲
за месяц	0,35% ▲	13,73% ▲	0,46% ▲
30.11.05 - 28.02.06	5,00% ▲	44,60% ▲	2,00% ▲
31.08.05 - 28.02.06	7,92% ▲	127,80% ▲	3,87% ▲
с начала года	3,06% ▲	30,74% ▲	1,66% ▲
28.02.05 - 28.02.06	17,39% ▲	583,12% ▲	9,99% ▲
с даты формирования фонда	48,72% ▲	5812,79% ▲	38,08% ▲

**УПРАВЛЕНИЕ ФОНДОМ**
**Инвестиционная цель:**

Получение стабильного дохода, превышающего доход по банковскому депозиту и сопоставимого с динамикой роста рынка облигаций.

**Инвестиционная стратегия:**

Инвестиции в государственные, муниципальные и корпоративные облигации. При благоприятной рыночной ситуации добавляются инвестиции в ликвидные акции российских компаний.

**СТРУКТУРА ПОРТФЕЛЯ ФОНДА ПО СЕКТОРАМ РЫНКА % ПО СОСТОЯНИЮ НА 16 ФЕВРАЛЯ 2006 г.**
**Данные по секторам рынка:**


- Metallургия
- Муниципальные и гос. облигации
- Электроэнергетика
- Тяжелая промышленность
- Потребительский сектор
- Финансовый сектор
- Телекоммуникации
- Строительство
- Нефть и газ

**Основные позиции:**

ЦентрТелеком	12,51%
Южтелеком	8,85%
Миракс Групп	7,03%
ОМК	6,55%
Сибирьтелеком	6,22%

**ОСНОВНАЯ ИНФОРМАЦИЯ О ФОНДЕ**
**Фонд открыт для покупки и продажи каждый рабочий день.**

<b>Первонач. сумма инвестиций:</b>	Дата регистрации:	21 марта 2003 года
Через Агента: 5.000 р.	УК:	ООО "Управляющая компания "Альфа-Капитал"
Через УК: 100.000 р.	Лицензия ФКЦБ №	21-000-1-00028
<b>Дополнительные инвестиции:</b>	Спец. Депозитарий:	ОАО "Альфа-Банк"
Через Агента: 1.000 р.	Регистратор:	ЗАО "Иркол"
Через УК: 1.000 р.	Аудитор:	ООО "Аудиторская фирма "А-Холд"
<b>Структура комиссионных*:</b>	Агент по продаже и покупке паев:	ОАО "Альфа-Банк"
Вознаграждение УК: 1.00% от среднегодовой стоимости чистых активов		
Надбавка: 0.00%		
Скидка: 0.5%		

\*Все комиссионные с учетом НДС

Управляющая компания "Альфа-Капитал" напоминает, что стоимость инвестиционных паев может увеличиваться и уменьшаться. Результаты инвестирования в прошлом не определяют доходы в будущем. Государство и Управляющая компания не гарантируют доходность инвестиций в паевые инвестиционные фонды. Мы рекомендуем проконсультироваться с инвестиционным консультантом и внимательно ознакомиться с правилами доверительного управления паевым инвестиционным фондом прежде, чем приобрести инвестиционный пай. Взимание скидок и надбавок уменьшает доходность вложений в паи ПИФа.

**КОНТАКТНАЯ ИНФОРМАЦИЯ**

**Главный офис:** 107078, г. Москва, ул. Мясницкая, д. 48  
 Телефон горячей линии: для Москвы 783-4-783  
 Для регионов России: 8-800-200-2828 (звонок бесплатный)

e-mail: [info@alfacapital.ru](mailto:info@alfacapital.ru)  
[www.alfacapital.ru](http://www.alfacapital.ru)