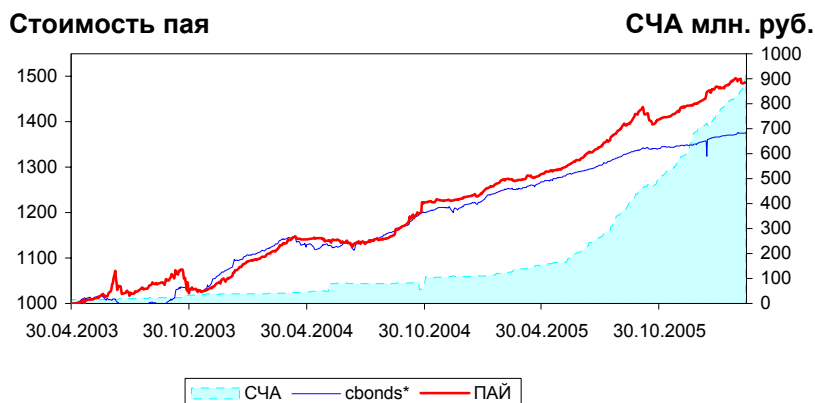


ОПИФ «Альфа-Капитал Облигации Плюс»
ОСНОВНЫЕ ДАННЫЕ ПО ФОНДУ
15 марта 2006 г.


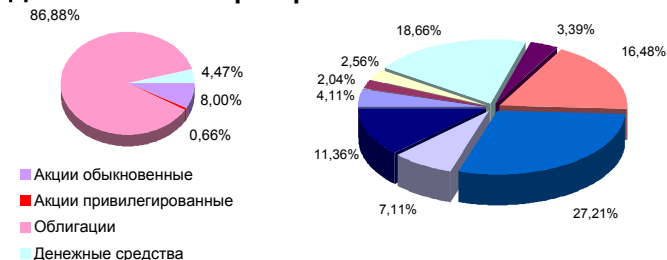
	Цена пая	СЧА	Cbonds
14.03.2006	1 486,46р.	912 048 181р.	190,54
изменение за день	0,02% ▲	1,49% ▲	0,06% ▲
за 1 неделю	0,08% ▲	6,84% ▲	0,09% ▲
за месяц	0,30% ▲	12,42% ▲	0,38% ▲
30.11.05 - 28.02.06	5,00% ▲	44,60% ▲	2,00% ▲
31.08.05 - 28.02.06	7,92% ▲	127,80% ▲	3,87% ▲
с начала года	3,01% ▲	29,69% ▲	1,61% ▲
28.02.05 - 28.02.06	17,39% ▲	583,12% ▲	9,99% ▲
с даты формирования фонда	48,65% ▲	5765,26% ▲	38,01% ▲

УПРАВЛЕНИЕ ФОНДОМ
Инвестиционная цель:

Получение стабильного дохода, превышающего доход по банковскому депозиту и сопоставимого с динамикой роста рынка облигаций.

Инвестиционная стратегия:

Инвестиции в государственные, муниципальные и корпоративные облигации. При благоприятной рыночной ситуации добавляются инвестиции в ликвидные акции российских компаний.

СТРУКТУРА ПОРТФЕЛЯ ФОНДА ПО СЕКТОРАМ РЫНКА % ПО СОСТОЯНИЮ НА 14 ФЕВРАЛЯ 2006 г.
Данные по секторам рынка:

Основные позиции:

ЦентрТелеком	12,60%
Южтелеком	8,91%
Миракс Групп	7,09%
ОМК	6,59%
Сибирьтелеком	6,25%

ОСНОВНАЯ ИНФОРМАЦИЯ О ФОНДЕ
Фонд открыт для покупки и продажи каждый рабочий день.

Первонач. сумма инвестиций:	Дата регистрации:	21 марта 2003 года
Через Агента: 5.000 р.	УК:	ООО "Управляющая компания "Альфа-Капитал"
Через УК: 100.000 р.	Лицензия ФКЦБ №	21-000-1-00028
Дополнительные инвестиции:	Спец. Депозитарий:	ОАО "Альфа-Банк"
Через Агента: 1.000 р.	Регистратор:	ЗАО "Иркол"
Через УК: 1.000 р.	Аудитор:	ООО "Аудиторская фирма "А-Холд"
Структура комиссионных*:	Агент по продаже и покупке паев:	ОАО "Альфа-Банк"
Вознаграждение УК: 1.00% от среднегодовой стоимости чистых активов		
Надбавка: 0.00%		
Скидка: 0.5%		

*Все комиссионные с учетом НДС

Управляющая компания "Альфа-Капитал" напоминает, что стоимость инвестиционных паев может увеличиваться и уменьшаться. Результаты инвестирования в прошлом не определяют доходы в будущем. Государство и Управляющая компания не гарантируют доходность инвестиций в паевые инвестиционные фонды. Мы рекомендуем проконсультироваться с инвестиционным консультантом и внимательно ознакомиться с правилами доверительного управления паевым инвестиционным фондом прежде, чем приобрести инвестиционный пай. Взимание скидок и надбавок уменьшает доходность вложений в паи ПИФа.

КОНТАКТНАЯ ИНФОРМАЦИЯ

Главный офис: 107078, г. Москва, ул. Мясницкая, д. 48
 Телефон горячей линии: для Москвы 783-4-783
 Для регионов России: 8-800-200-2828 (звонок бесплатный)

e-mail: info@alfacapital.ru
www.alfacapital.ru