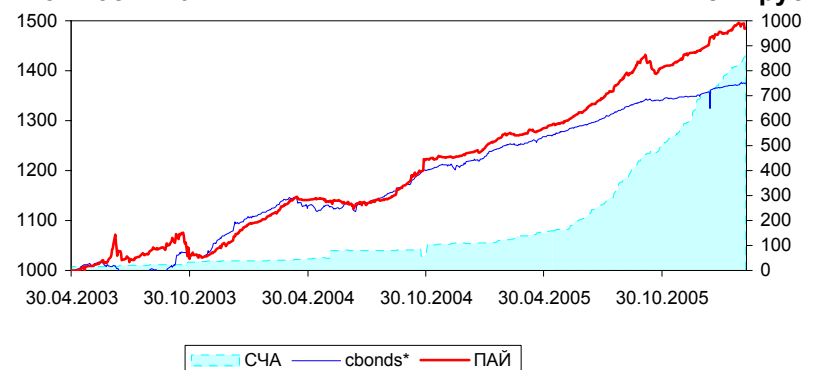


ОПИФ «Альфа-Капитал Облигации Плюс»
ОСНОВНЫЕ ДАННЫЕ ПО ФОНДУ
10 марта 2006 г.
Стоимость пая


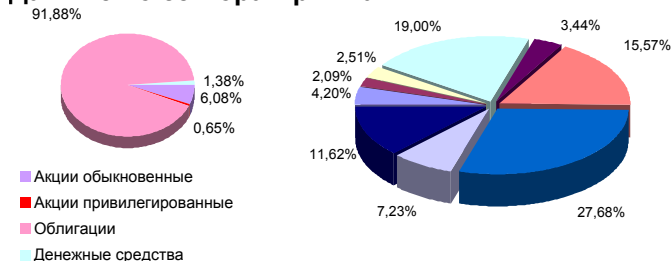
	Цена пая	СЧА	Cbonds
09.03.2006	1 484,93р.	862 338 032р.	190,37
изменение за день	-0,02% ▼	1,02% ▲	0,001% ▲
за 1 неделю	-0,62% ▼	3,17% ▲	-0,116% ▼
за месяц	0,42% ▲	8,57% ▲	0,40% ▲
30.11.05 - 28.02.06	5,00% ▲	44,60% ▲	2,00% ▲
31.08.05 - 28.02.06	7,92% ▲	127,80% ▲	3,87% ▲
с начала года	2,91% ▲	22,62% ▲	1,52% ▲
31.01.05 - 31.01.06	17,95% ▲	584,33% ▲	11,08% ▲
с даты формирования фонда	48,49% ▲	5445,58% ▲	37,89% ▲

УПРАВЛЕНИЕ ФОНДОМ
Инвестиционная цель:

Получение стабильного дохода, превышающего доход по банковскому депозиту и сопоставимого с динамикой роста рынка облигаций.

Инвестиционная стратегия:

Инвестиции в государственные, муниципальные и корпоративные облигации. При благоприятной рыночной ситуации добавляются инвестиции в ликвидные акции российских компаний.

СТРУКТУРА ПОРТФЕЛЯ ФОНДА ПО СЕКТОРАМ РЫНКА %
ПО СОСТОЯНИЮ НА 9 ФЕВРАЛЯ 2005 г.
Данные по секторам рынка:

Основные позиции:

ЦентрТелеком	12,85%
Южтелеком	8,45%
Миракс Групп	7,23%
ОМК	6,72%
Сибирьтелеком	6,38%

ОСНОВНАЯ ИНФОРМАЦИЯ О ФОНДЕ
Фонд открыт для покупки и продажи каждый рабочий день.

	Первонач. сумма инвестиций:
Через Агента:	5.000 р.
Через УК:	100.000 р.
	Дополнительные инвестиции:
Через Агента:	1.000 р.
Через УК:	1.000 р.
	Структура комиссионных*:
Вознаграждение УК:	1.00% от среднегодовой стоимости чистых активов
Надбавка:	0.00%
Скидка:	0.5%

*Все комиссионные с учетом НДС

Дата регистрации:	21 марта 2003 года
УК:	ООО "Управляющая компания "Альфа-Капитал"
Лицензия ФКЦБ №	21-000-1-00028
Спец. Депозитарий:	ОАО "Альфа-Банк"
Регистратор:	ЗАО "Иркол"
Аудитор:	ООО "Аудиторская фирма "А-Холд"
Агент по продаже и покупке паев:	ОАО "Альфа-Банк"

Управляющая компания "Альфа-Капитал" напоминает, что стоимость инвестиционных паев может увеличиваться и уменьшаться. Результаты инвестирования в прошлом не определяют доходы в будущем. Государство и Управляющая компания не гарантируют доходность инвестиций в паевые инвестиционные фонды. Мы рекомендуем проконсультироваться с инвестиционным консультантом и внимательно ознакомиться с правилами доверительного управления паевым инвестиционным фондом прежде, чем приобрести инвестиционный пай. Взимание скидок и надбавок уменьшает доходность вложений в паи ПИФа.

КОНТАКТНАЯ ИНФОРМАЦИЯ

Главный офис: 107078, г. Москва, ул. Мясницкая, д. 48
 Телефон горячей линии: для Москвы 783-4-783
 Для регионов России: 8-800-200-2828 (звонок бесплатный)

e-mail: info@alfacapital.ru
www.alfacapital.ru