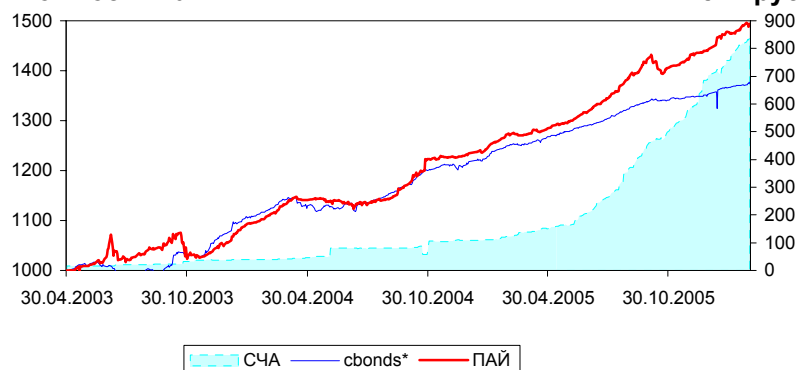


ОПИФ «Альфа-Капитал Облигации Плюс»
ОСНОВНЫЕ ДАННЫЕ ПО ФОНДУ
06 марта 2006 г.
Стоимость пая


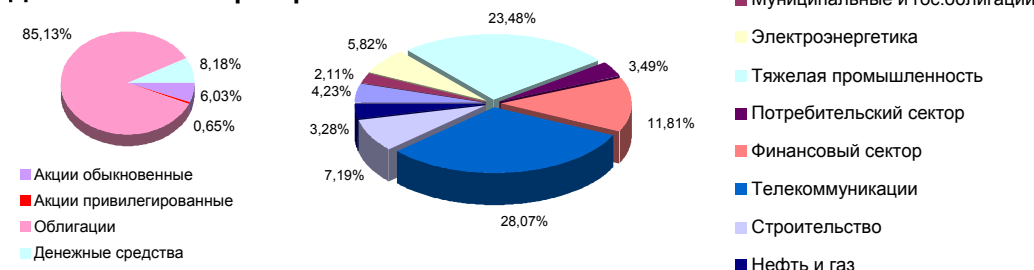
	Цена пая	СЧА	Cbonds
03.03.2006	1 493,86р.	834 978 329р.	190,37
изменение за день	-0,02% ▼	-0,10% ▼	-0,12% ▼
за 1 неделю	0,23% ▲	2,03% ▲	0,29% ▲
за месяц	1,32% ▲	6,95% ▲	0,51% ▲
30.11.05 - 28.02.06	5,00% ▲	44,60% ▲	2,00% ▲
31.08.05 - 28.02.06	7,92% ▲	127,80% ▲	3,87% ▲
с начала года	3,53% ▲	18,73% ▲	1,52% ▲
31.01.05 - 31.01.06	17,95% ▲	584,33% ▲	11,08% ▲
с даты формирования фонда	49,39% ▲	5269,64% ▲	37,88% ▲

УПРАВЛЕНИЕ ФОНДОМ
Инвестиционная цель:

Получение стабильного дохода, превышающего доход по банковскому депозиту и сопоставимого с динамикой роста рынка облигаций.

Инвестиционная стратегия:

Инвестиции в государственные, муниципальные и корпоративные облигации. При благоприятной рыночной ситуации добавляются инвестиции в ликвидные акции российских компаний.

СТРУКТУРА ПОРТФЕЛЯ ФОНДА ПО СЕКТОРАМ РЫНКА %
ПО СОСТОЯНИЮ НА 3 ФЕВРАЛЯ 2005 г.
Данные по секторам рынка:

Основные позиции:

ЦентрТелеком	13,04%
Южтелеком	8,56%
Миракс Групп	7,19%
ОМК	6,80%
Сибирьтелеком	6,47%

ОСНОВНАЯ ИНФОРМАЦИЯ О ФОНДЕ
Фонд открыт для покупки и продажи каждый рабочий день.

Первонач. сумма инвестиций:	Дата регистрации:	21 марта 2003 года
Через Агента: 5.000 р.	УК:	ООО "Управляющая компания "Альфа-Капитал"
Через УК: 100.000 р.	Лицензия ФКЦБ №	21-000-1-00028
Дополнительные инвестиции:	Спец. Депозитарий:	ОАО "Альфа-Банк"
Через Агента: 1.000 р.	Регистратор:	ЗАО "Иркол"
Через УК: 1.000 р.	Аудитор:	ООО "Аудиторская фирма "А-Холд"
Структура комиссионных*:	Агент по продаже и покупке паев:	ОАО "Альфа-Банк"
Вознаграждение УК: 1.00% от среднегодовой стоимости чистых активов		
Надбавка: 0.00%		
Скидка: 0.5%		

*Все комиссионные с учетом НДС

Управляющая компания "Альфа-Капитал" напоминает, что стоимость инвестиционных паев может увеличиваться и уменьшаться. Результаты инвестирования в прошлом не определяют доходы в будущем. Государство и Управляющая компания не гарантируют доходность инвестиций в паевые инвестиционные фонды. Мы рекомендуем проконсультироваться с инвестиционным консультантом и внимательно ознакомиться с правилами доверительного управления паевым инвестиционным фондом прежде, чем приобрести инвестиционный пай. Взимание скидок и надбавок уменьшает доходность вложений в паи ПИФа.

КОНТАКТНАЯ ИНФОРМАЦИЯ

Главный офис: 107078, г. Москва, ул. Мясницкая, д. 48
 Телефон горячей линии: для Москвы 783-4-783
 Для регионов России: 8-800-200-2828 (звонок бесплатный)

e-mail: info@alfacapital.ru
www.alfacapital.ru