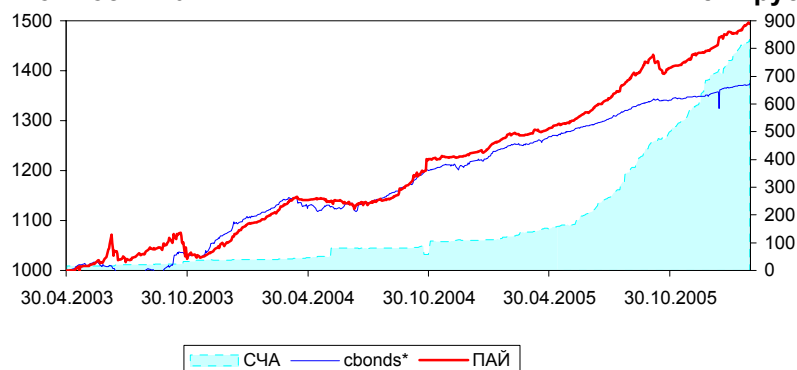


ОПИФ «Альфа-Капитал Облигации Плюс»
ОСНОВНЫЕ ДАННЫЕ ПО ФОНДУ

01 марта 2006 г.

Стоимость пая
СЧА млн. руб.


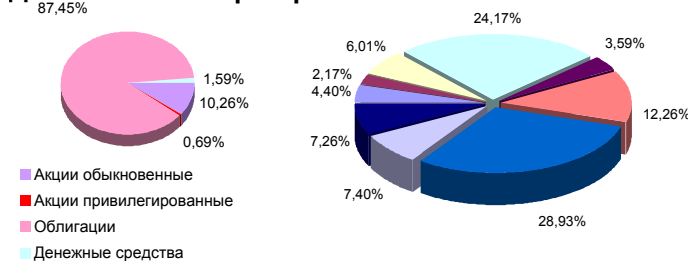
	Цена пая	СЧА	Cbonds
28.02.2006	1 494,19р.	833 523 335р.	190,25
изменение за день	-0,03% ▼	0,66% ▲	0,15% ▲
за 1 неделю	0,29% ▲	2,11% ▲	0,22% ▲
за месяц	1,06% ▲	10,14% ▲	0,60% ▲
31.10.05 - 31.01.06	4,79% ▲	50,93% ▲	1,90% ▲
29.07.05 - 31.01.06	9,66% ▲	188,13% ▲	4,77% ▲
с начала года	3,55% ▲	18,52% ▲	1,45% ▲
31.01.05 - 31.01.06	17,95% ▲	584,33% ▲	11,08% ▲
с даты формирования фонда	49,42% ▲	5260,28% ▲	37,80% ▲

УПРАВЛЕНИЕ ФОНДОМ
Инвестиционная цель:

Получение стабильного дохода, превышающего доход по банковскому депозиту и сопоставимого с динамикой роста рынка облигаций.

Инвестиционная стратегия:

Инвестиции в государственные, муниципальные и корпоративные облигации. При благоприятной рыночной ситуации добавляются инвестиции в ликвидные акции российских компаний.

СТРУКТУРА ПОРТФЕЛЯ ФОНДА ПО СЕКТОРАМ РЫНКА %
ПО СОСТОЯНИЮ НА 27 ЯНВАРЯ 2005 г.
Данные по секторам рынка:


- Металлургия
- Муниципальные и гос. облигации
- Электроэнергетика
- Тяжелая промышленность
- Потребительский сектор
- Финансовый сектор
- Телекоммуникации
- Строительство
- Нефть и газ

Основные позиции:

ЦентрТелеком	13,42%
Южтелеком	8,81%
ОМК	7,00%
Миракс Групп	7,40%
Сибирьтелеком	6,70%

ОСНОВНАЯ ИНФОРМАЦИЯ О ФОНДЕ
Фонд открыт для покупки и продажи каждый рабочий день.

	Первонач. сумма инвестиций:
Через Агента:	5.000 р.
Через УК:	100.000 р.
	Дополнительные инвестиции:
Через Агента:	1.000 р.
Через УК:	1.000 р.
	Структура комиссионных*:
Вознаграждение УК:	1.00% от среднегодовой стоимости чистых активов
Надбавка:	0.00%
Скидка:	0.5%

*Все комиссионные с учетом НДС

Дата регистрации:	21 марта 2003 года
УК:	ООО "Управляющая компания "Альфа-Капитал"
Лицензия ФКЦБ №	21-000-1-00028
Спец. Депозитарий:	ОАО "Альфа-Банк"
Регистратор:	ЗАО "Иркол"
Аудитор:	ООО "Аудиторская фирма "А-Холд"
Агент по продаже и покупке паев:	ОАО "Альфа-Банк"

Управляющая компания "Альфа-Капитал" напоминает, что стоимость инвестиционных паев может увеличиваться и уменьшаться. Результаты инвестирования в прошлом не определяют доходы в будущем. Государство и Управляющая компания не гарантируют доходность инвестиций в паевые инвестиционные фонды. Мы рекомендуем проконсультироваться с инвестиционным консультантом и внимательно ознакомиться с правилами доверительного управления паевым инвестиционным фондом прежде, чем приобрести инвестиционный пай. Взимание скидок и надбавок уменьшает доходность вложений в паи ПИФа.

КОНТАКТНАЯ ИНФОРМАЦИЯ

Главный офис: 107078, г. Москва, ул. Мясницкая, д. 48
 Телефон горячей линии: для Москвы 783-4-783
 Для регионов России: 8-800-200-2828 (звонок бесплатный)

e-mail: info@alfacapital.ru
www.alfacapital.ru