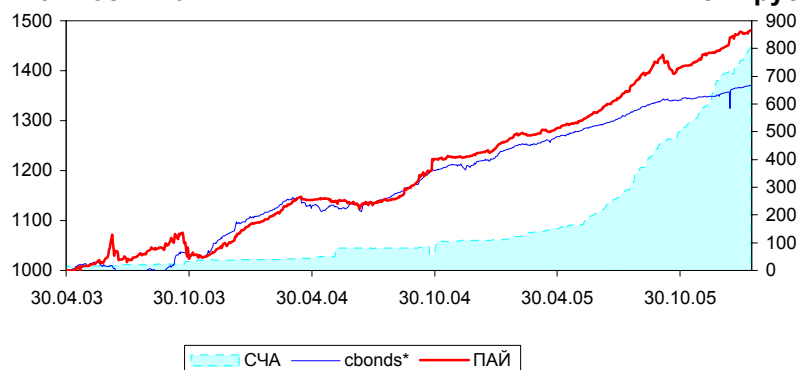


ОПИФ «Альфа-Капитал Облигации Плюс»
ОСНОВНЫЕ ДАННЫЕ ПО ФОНДУ
14 февраля 2006 г.
Стоимость пая


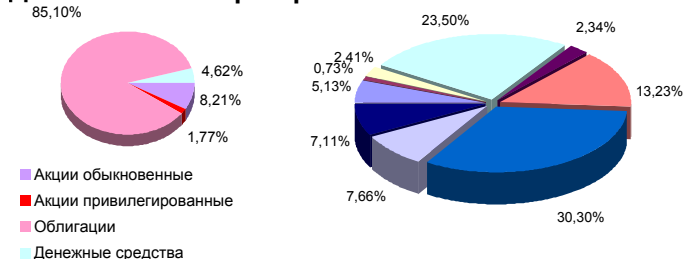
	Цена пая	СЧА	Cbonds
13.02.06	1 480,67р.	804 920 168р.	189,78
изменение за день	0,08% ▲	1,04% ▲	0,06% ▲
за 1 неделю	0,34% ▲	2,61% ▲	0,13% ▲
за месяц	0,99% ▲	12,49% ▲	0,73% ▲
31.10.05 - 31.01.06	4,79% ▲	50,93% ▲	1,90% ▲
29.07.05 - 31.01.06	9,66% ▲	188,13% ▲	4,77% ▲
с начала года	2,61% ▲	14,45% ▲	1,21% ▲
31.01.05 - 31.01.06	17,95% ▲	584,33% ▲	11,08% ▲
с даты формирования фонда	48,07% ▲	5076,34% ▲	37,46% ▲

УПРАВЛЕНИЕ ФОНДОМ
Инвестиционная цель:

Получение стабильного дохода, превышающего доход по банковскому депозиту и сопоставимого с динамикой роста рынка облигаций.

Инвестиционная стратегия:

Инвестиции в государственные, муниципальные и корпоративные облигации. При благоприятной рыночной ситуации добавляются инвестиции в ликвидные акции российских компаний.

СТРУКТУРА ПОРТФЕЛЯ ФОНДА ПО СЕКТОРАМ РЫНКА %
ПО СОСТОЯНИЮ НА 13 ЯНВАРЯ 2005 г.
Данные по секторам рынка:

Основные позиции:

ЦентрТелеком	14,00%
Южтелеком	9,35%
ОМК	8,26%
Миракс Групп	7,66%
Сибирьтелеком	6,95%

ОСНОВНАЯ ИНФОРМАЦИЯ О ФОНДЕ
Фонд открыт для покупки и продажи каждый рабочий день.

Первонач. сумма инвестиций:	Дата регистрации:	21 марта 2003 года
Через Агента: 5.000 р.	УК:	ООО "Управляющая компания "Альфа-Капитал"
Через УК: 100.000 р.	Лицензия ФКЦБ №	21-000-1-00028
Дополнительные инвестиции:	Спец. Депозитарий:	ОАО "Альфа-Банк"
Через Агента: 1.000 р.	Регистратор:	ЗАО "Иркол"
Через УК: 1.000 р.	Аудитор:	ООО "Аудиторская фирма "А-Холд"
Структура комиссионных*:	Агент по продаже и покупке паев:	ОАО "Альфа-Банк"
Вознаграждение УК: 1.00% от среднегодовой стоимости чистых активов		
Надбавка: 0.00%		
Скидка: 0.5%		

*Все комиссионные с учетом НДС

Управляющая компания "Альфа-Капитал" напоминает, что стоимость инвестиционных паев может увеличиваться и уменьшаться. Результаты инвестирования в прошлом не определяют доходы в будущем. Государство и Управляющая компания не гарантируют доходность инвестиций в паевые инвестиционные фонды. Мы рекомендуем проконсультироваться с инвестиционным консультантом и внимательно ознакомиться с правилами доверительного управления паевым инвестиционным фондом прежде, чем приобрести инвестиционный пай. Взимание скидок и надбавок уменьшает доходность вложений в паи ПИФа.

КОНТАКТНАЯ ИНФОРМАЦИЯ

Главный офис: 107078, г. Москва, ул. Мясницкая, д. 48
 Телефон горячей линии: для Москвы 783-4-783
 Для регионов России: 8-800-200-2828 (звонок бесплатный)

e-mail: info@alfacapital.ru
www.alfacapital.ru