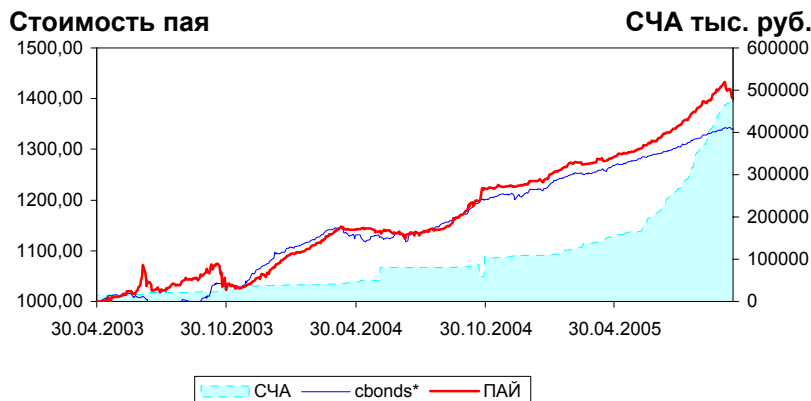


ОПИФ «Альфа-Капитал Облигации Плюс»
ОСНОВНЫЕ ДАННЫЕ ПО ФОНДУ
25 октября 2005 г.


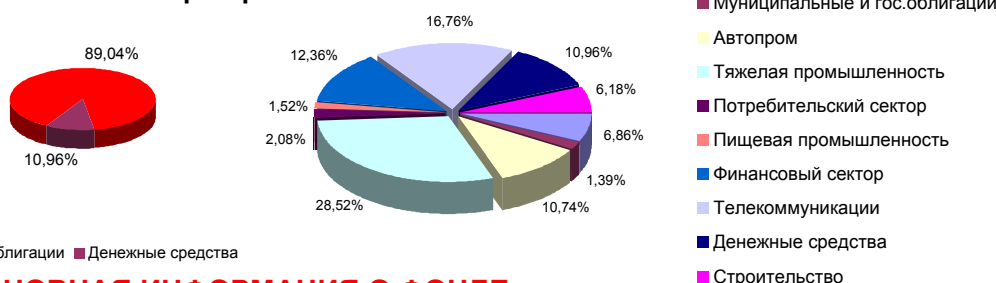
	Цена пая	СЧА тыс.руб.	Cbonds
24.10.2005	1 397,05р.	477 457	185,67
изменение за день	0,21% ▲	1,26% ▲	0,03% ▲
за 1 неделю	-0,30% ▼	1,17% ▲	0,09% ▲
за месяц	-1,44% ▼	9,05% ▲	0,35% ▲
30.06.05 - 30.09.05	8,15% ▲	119,46% ▲	3,75% ▲
31.03.05 - 30.09.05	11,97% ▲	231,65% ▲	6,75% ▲
с начала года	13,20% ▲	339,54% ▲	10,13% ▲
30.09.04 - 30.09.05	21,59% ▲	463,35% ▲	14,15% ▲
с даты формирования фонда	39,71% ▲	2970,46% ▲	34,48% ▲

УПРАВЛЕНИЕ ФОНДОМ
Инвестиционная цель:

Получение стабильного дохода, превышающего доход по банковскому депозиту и сопоставимого с динамикой роста рынка облигаций.

Инвестиционная стратегия:

Инвестиции в государственные, муниципальные и корпоративные облигации. При благоприятной рыночной ситуации добавляются инвестиции в ликвидные акции российских компаний.

СТРУКТУРА ПОРТФЕЛЯ ФОНДА ПО СЕКТОРАМ РЫНКА %
Данные по секторам рынка:

Основные позиции:

Сибирьтелеком	10,77%
АВТОВАЗ	10,74%
НСММЗ	9,34%
СалютЭнергия	8,84%
ТД Мечел	6,86%

ОСНОВНАЯ ИНФОРМАЦИЯ О ФОНДЕ
Фонд открыт для покупки и продажи каждый рабочий день.

Первонач. сумма инвестиций:	Дата регистрации:	21 марта 2003 года
Через Агента: 5.000 р.	УК:	ООО "Управляющая компания "Альфа-Капитал"
Через УК: 100.000 р.	Лицензия ФКЦБ №	21-000-1-00028
Дополнительные инвестиции:	Спец. Депозитарий:	ОАО "Альфа-Банк"
Через Агента: 5.000 р.	Регистратор:	ЗАО "Иркол"
Через УК: 5.000 р.	Аудитор:	ООО "Аудиторская фирма "А-Холд"
Структура комиссионных*:	Агент по продаже и покупке паев:	ОАО "Альфа-Банк"
Вознаграждение УК: 1.00% от среднегодовой стоимости чистых активов		
Надбавка: 0.00%		
Скидка: 0.5%		

*Все комиссионные с учетом НДС

Управляющая компания "Альфа-Капитал" напоминает, что стоимость инвестиционных паев может увеличиваться и уменьшаться. Результаты инвестирования в прошлом не определяют доходы в будущем. Государство и Управляющая компания не гарантируют доходность инвестиций в паевые инвестиционные фонды. Мы рекомендуем проконсультироваться с инвестиционным консультантом и внимательно ознакомиться с правилами доверительного управления паевым инвестиционным фондом прежде, чем приобрести инвестиционный пай. Взимание скидок и надбавок уменьшает доходность вложений в паи ПИФа.

КОНТАКТНАЯ ИНФОРМАЦИЯ

Главный офис: 107078, г. Москва, ул. Мясницкая, д. 48
 Телефон горячей линии: для Москвы 783-4-783
 Для регионов России: 8-800-200-2828 (звонок бесплатный)

e-mail: info@alfacapital.ru
www.alfacapital.ru