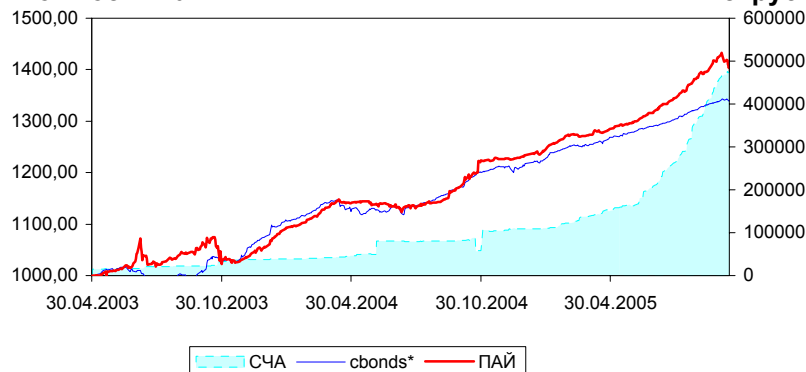


ОПИФ «Альфа-Капитал Облигации Плюс»
ОСНОВНЫЕ ДАННЫЕ ПО ФОНДУ

18 октября 2005 г.

Стоимость пая


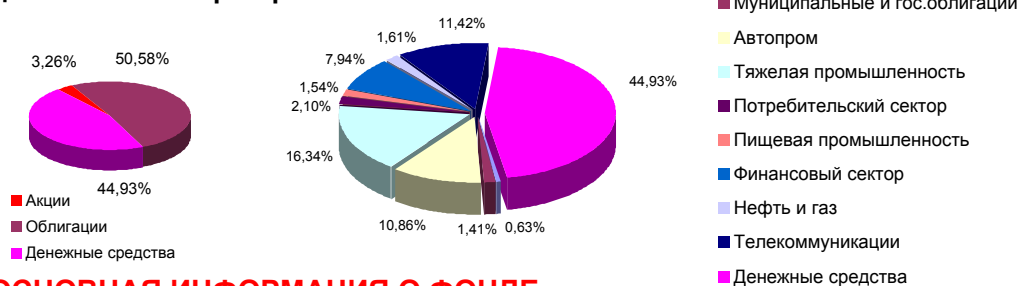
	Цена пая	СЧА тыс.руб.	Cbonds
17.10.2005	1 401,25р.	471 937	185,50
изменение за день	-0,19% ▼	-0,16% ▼	0,02% ▲
за 1 неделю	-1,16% ▼	0,61% ▲	-0,18% ▼
за месяц	0,01% ▲	14,74% ▲	0,47% ▲
30.06.05 - 30.09.05	8,15% ▲	119,46% ▲	3,75% ▲
31.03.05 - 30.09.05	11,97% ▲	231,65% ▲	6,75% ▲
с начала года	13,54% ▲	334,46% ▲	10,03% ▲
30.09.04 - 30.09.05	21,59% ▲	463,35% ▲	14,15% ▲
с даты формирования фонда	40,13% ▲	2934,96% ▲	34,36% ▲

УПРАВЛЕНИЕ ФОНДОМ
Инвестиционная цель:

Получение стабильного дохода, превышающего доход по банковскому депозиту и сопоставимого с динамикой роста рынка облигаций.

Инвестиционная стратегия:

Инвестиции в государственные, муниципальные и корпоративные облигации. При благоприятной рыночной ситуации добавляются инвестиции в ликвидные акции российских компаний.

СТРУКТУРА ПОРТФЕЛЯ ФОНДА ПО СЕКТОРАМ РЫНКА %
Данные по секторам рынка:

Основные позиции:

Автоваз	10,83%
Южтелеком	5,33%
ХКФ Банк	4,46%
Сибирьтелеком	4,38%
НПО Сатурн	3,96%

ОСНОВНАЯ ИНФОРМАЦИЯ О ФОНДЕ
Фонд открыт для покупки и продажи каждый рабочий день.

Первонач. сумма инвестиций:	Дата регистрации:	21 марта 2003 года
Через Агента: 5.000 р.	УК:	ООО "Управляющая компания "Альфа-Капитал"
Через УК: 100.000 р.	Лицензия ФКЦБ №	21-000-1-00028
Дополнительные инвестиции:	Спец. Депозитарий	ОАО "Альфа-Банк"
Через Агента: 5.000 р.	Регистратор:	ЗАО "Иркол"
Через УК: 5.000 р.	Аудитор:	ООО "Аудиторская фирма "А-Холд"
Структура комиссионных*:	Агент по продаже и покупке паев:	ОАО "Альфа-Банк"
Вознаграждение УК: 1.00% от среднегодовой стоимости чистых активов		
Надбавка: 0.00%		
Скидка: 0.5%		

*Все комиссионные с учетом НДС

Управляющая компания "Альфа-Капитал" напоминает, что стоимость инвестиционных паев может увеличиваться и уменьшаться. Результаты инвестирования в прошлом не определяют доходы в будущем. Государство и Управляющая компания не гарантируют доходность инвестиций в паевые инвестиционные фонды. Мы рекомендуем проконсультироваться с инвестиционным консультантом и внимательно ознакомиться с правилами доверительного управления паевым инвестиционным фондом прежде, чем приобрести инвестиционный пай. Взимание скидок и надбавок уменьшает доходность вложений в паи ПИФа.

КОНТАКТНАЯ ИНФОРМАЦИЯ

Главный офис: 107078, г. Москва, ул. Мясницкая, д. 48
 Телефон горячей линии: для Москвы 783-4-783
 Для регионов России: 8-800-200-2828 (звонок бесплатный)

e-mail: info@alfacapital.ru
www.alfacapital.ru