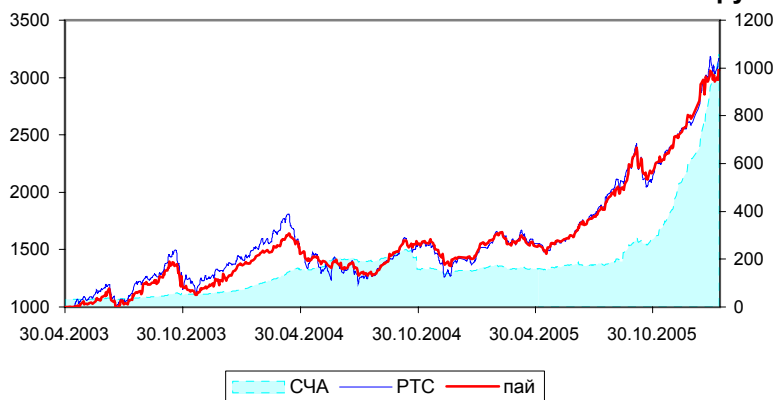


**ОПИФ «Альфа-Капитал Акции»**
**ОСНОВНЫЕ ДАННЫЕ ПО ФОНДУ**
**13 февраля 2006 г.**
**Стоимость пая**
**СЧА млн. руб.**


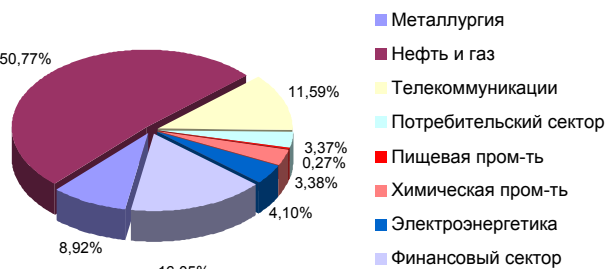
	Цена пая	СЧА	РТС
10.02.2006	3 067,18р.	1 057 642 324р.	1365,26
изменение за день	0,04% ▲	0,78% ▲	-0,08% ▼
за неделю	3,39% ▲	7,60% ▲	4,37% ▲
за месяц	9,71% ▲	58,94% ▲	14,69% ▲
31.10.05 - 31.01.06	35,70% ▲	226,34% ▲	40,75% ▲
29.07.05 - 31.01.06	66,57% ▲	430,12% ▲	68,94% ▲
с начала года	15,34% ▲	70,04% ▲	21,29% ▲
31.01.05 - 31.01.06	98,44% ▲	489,03% ▲	106,52% ▲
с даты формирования фонда	206,72% ▲	3295,32% ▲	223,24% ▲

**УПРАВЛЕНИЕ ФОНДОМ**
**Инвестиционная цель:**

*Получение максимальной прибыли, сопоставимой с динамикой роста рынка акций.*

**Инвестиционная стратегия:**

Инвестирование в недооцененные акции с высоким потенциалом роста с целью получения максимального дохода от роста стоимости акций компаний в портфеле фонда.

**СТРУКТУРА ПОРТФЕЛЯ ФОНДА ПО СЕКТОРАМ РЫНКА % ПО СОСТОЯНИЮ НА 10 ЯНВАРЯ 2006 г.**
**Данные по секторам рынка:**

**Основные позиции:**

Сбербанк	16,05%
Газпром	13,22%
ЛУКОЙЛ	11,47%
Сургутнефтегаз	11,17%
Транснефть	10,54%

**ОСНОВНАЯ ИНФОРМАЦИЯ О ФОНДЕ**
**Фонд открыт для покупки и продажи каждый рабочий день.**

Через Агента:	<b>Первонач. сумма инвестиций:</b> 5.000 р.
Через УК:	100.000 р.
Через Агента:	<b>Дополнительные инвестиции:</b> 1.000 р.
Через УК:	1.000 р.
Вознаграждение УК:	<b>Структура комиссионных*:</b> 3.00% от среднегодовой стоимости чистых активов
Надбавка:	0.00%
Скидка:	1%

Дата регистрации:	21 марта 2003 года
УК:	ООО "Управляющая компания "Альфа-Капитал"
Лицензия ФКЦБ №	21-000-1-00028
Спец. Депозитарий:	ОАО "Альфа-Банк"
Регистратор:	ЗАО "Иркол"
Аудитор:	ООО "Аудиторская фирма "А-Холд"
Агент по продаже и покупке паев:	ОАО "Альфа-Банк"

\*Все комиссионные с учетом НДС

Управляющая компания "Альфа-Капитал" напоминает, что стоимость инвестиционных паев может увеличиваться и уменьшаться. Результаты инвестирования в прошлом не определяют доходы в будущем. Государство и Управляющая компания не гарантируют доходность инвестиций в паевые инвестиционные фонды. Мы рекомендуем проконсультироваться с инвестиционным консультантом и внимательно ознакомиться с правилами доверительного управления паевым инвестиционным фондом прежде, чем приобрести инвестиционный пай. Взимание скидок и надбавок уменьшает доходность вложений в паи ПИФа.

**КОНТАКТНАЯ ИНФОРМАЦИЯ**

**Главный офис:**  
107078, г. Москва, ул. Мясницкая, д. 48  
Телефон горячей линии: для Москвы 783-4-783  
Для регионов России: 8-800-200-2828 (звонок бесплатный)

e-mail: [info@alfacapital.ru](mailto:info@alfacapital.ru)  
[www.alfacapital.ru](http://www.alfacapital.ru)