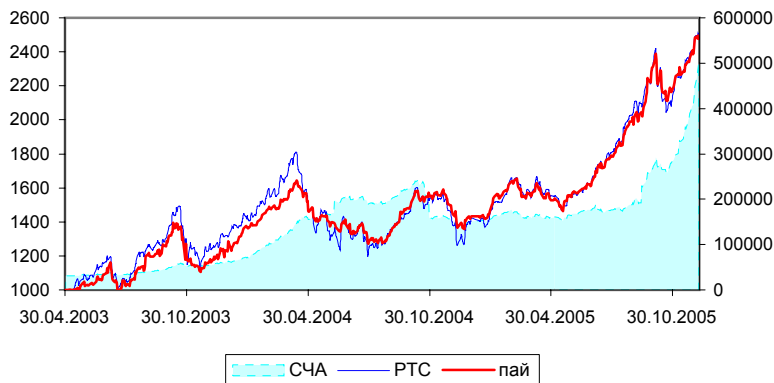


ОПИФ «Альфа-Капитал Акции»
ОСНОВНЫЕ ДАННЫЕ ПО ФОНДУ
12 декабря 2005 г.
Стоимость пая
СЧА тыс. руб.


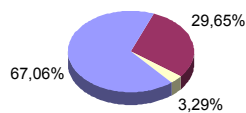
	Цена пая	СЧА	ПТС
09.12.2005	2 503,20р.	515 896 900р.	1082,40
изменение за день	1,13% ▲	2,83% ▲	0,27% ▲
за неделю	0,78% ▲	14,95% ▲	0,86% ▲
за месяц	8,33% ▲	57,07% ▲	10,42% ▲
31.08.05 - 30.11.05	21,41% ▲	119,16% ▲	17,60% ▲
31.05.05 - 30.11.05	53,00% ▲	148,91% ▲	53,80% ▲
с начала года	74,68% ▲	240,81% ▲	76,26% ▲
30.11.04 - 30.11.05	60,12% ▲	164,77% ▲	65,17% ▲
с даты формирования фонда	150,32% ▲	1556,17% ▲	156,27% ▲

УПРАВЛЕНИЕ ФОНДОМ
Инвестиционная цель:

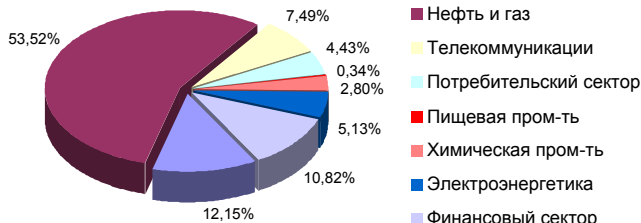
Получение максимальной прибыли, сопоставимой с динамикой роста рынка акций.

Инвестиционная стратегия:

Инвестирование в недооцененные акции с высоким потенциалом роста с целью получения максимального дохода от роста стоимости компаний в портфеле, вследствие как макроэкономического развития страны, так и специфических микроэкономических показателей данных эмитентов.

СТРУКТУРА ПОРТФЕЛЯ ФОНДА ПО СЕКТОРАМ РЫНКА %
Данные по секторам рынка:


■ Акции обыкновенные
■ Акции привилегированные
■ Денежные средства



■ Металлургия
■ Нефть и газ
■ Телекоммуникации
■ Потребительский сектор
■ Пищевая пром-ть
■ Химическая пром-ть
■ Электроэнергетика
■ Финансовый сектор

Основные позиции:

ЛУКОЙЛ	14,94%
Газпром	13,55%
Сургутнефтегаз	12,22%
Сбербанк	10,82%
Транснефть	9,23%

ОСНОВНАЯ ИНФОРМАЦИЯ О ФОНДЕ
Фонд открыт для покупки и продажи каждый рабочий день.

Через Агента:	Первонач. сумма инвестиций: 5.000 р.	Дата регистрации:	21 марта 2003 года
Через УК:	100.000 р.	УК:	ООО "Управляющая компания "Альфа-Капитал"
Через Агента:	Дополнительные инвестиции: 5.000 р.	Лицензия ФКЦБ №	21-000-1-00028
Через УК:	5.000 р.	Спец. Депозитарий:	ОАО "Альфа-Банк"
Вознаграждение УК:	Структура комиссионных*: 3.00% от среднегодовой стоимости чистых активов	Регистратор:	ЗАО "Иркол"
Надбавка:	0.00%	Аудитор:	ООО "Аудиторская фирма "А-Холд"
Скидка:	1%	Агент по продаже и покупке паев:	ОАО "Альфа-Банк"

*Все комиссионные с учетом НДС

Управляющая компания "Альфа-Капитал" напоминает, что стоимость инвестиционных паев может увеличиваться и уменьшаться. Результаты инвестирования в прошлом не определяют доходы в будущем. Государство и Управляющая компания не гарантируют доходность инвестиций в паевые инвестиционные фонды. Мы рекомендуем проконсультироваться с инвестиционным консультантом и внимательно ознакомиться с правилами доверительного управления паевым инвестиционным фондом прежде, чем приобрести инвестиционный пай. Взимание скидок и надбавок уменьшает доходность вложений в паи ПИФа.

КОНТАКТНАЯ ИНФОРМАЦИЯ

Главный офис:
107078, г. Москва, ул. Мясницкая, д. 48
Телефон горячей линии: для Москвы 783-4-783
Для регионов России: 8-800-200-2828 (звонок бесплатный)

e-mail: info@alfacapital.ru
www.alfacapital.ru