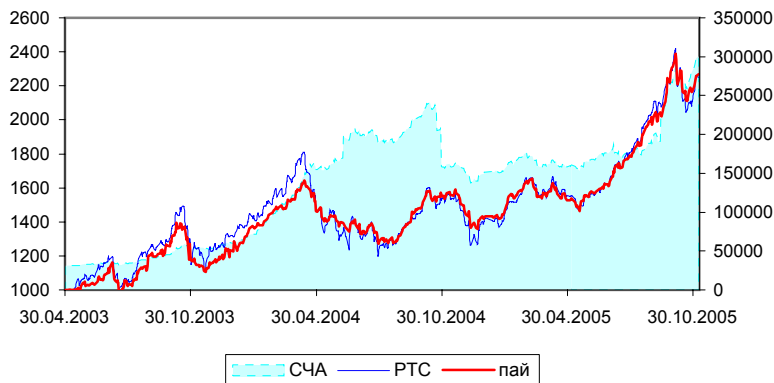


ОПИФ «Альфа-Капитал Акции»
ОСНОВНЫЕ ДАННЫЕ ПО ФОНДУ
08 ноября 2005 г.
Стоимость пая
СЧА тыс. руб.


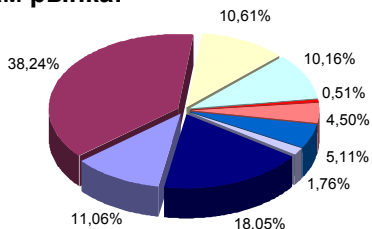
	Цена пая	СЧА тыс.руб.	РТС
07.11.2005	2 267,10р.	300 662	971,64
изменение за день	0,48% ▲	0,95% ▲	-0,08% ▼
за неделю	3,18% ▲	5,05% ▲	3,92% ▲
за месяц	2,61% ▲	10,77% ▲	2,37% ▲
31.07.05 - 31.10.05	22,75% ▲	62,45% ▲	20,04% ▲
30.04.05 - 31.10.05	43,77% ▲	80,87% ▲	39,48% ▲
с начала года	58,20% ▲	98,62% ▲	58,22% ▲
31.10.04 - 31.10.05	41,91% ▲	81,18% ▲	40,88% ▲
с даты формирования фонда	126,71% ▲	865,21% ▲	130,04% ▲

УПРАВЛЕНИЕ ФОНДОМ
Инвестиционная цель:

Получение максимальной прибыли, сопоставимой с динамикой роста рынка акций.

Инвестиционная стратегия:

Инвестирование в недооцененные акции с высоким потенциалом роста с целью получения максимального дохода от роста стоимости компаний в портфеле, вследствие как макроэкономического развития страны, так и специфических микроэкономических показателей данных эмитентов.

СТРУКТУРА ПОРТФЕЛЯ ФОНДА ПО СЕКТОРАМ РЫНКА %
Данные по секторам рынка:


- Металлургия
- Нефть и газ
- Телекоммуникации
- Потребительский сектор
- Пищевая пром-ть
- Химическая пром-ть
- Электроэнергетика
- Финансовый сектор
- Денежные средства

Основные позиции:

Газпром	13,46%
ЛУКОЙЛ	10,72%
МТС	7,15%
Нижнекамскшина	5,93%
РАО ЕЭС	5,11%

ОСНОВНАЯ ИНФОРМАЦИЯ О ФОНДЕ
Фонд открыт для покупки и продажи каждый рабочий день.

Через Агента:	Первонач. сумма инвестиций: 5.000 р.
Через УК:	100.000 р.
Через Агента:	Дополнительные инвестиции: 5.000 р.
Через УК:	5.000 р.
Вознаграждение УК:	Структура комиссионных*: 3.00% от среднегодовой стоимости чистых активов
Надбавка:	0.00%
Скидка:	1%

Дата регистрации:	21 марта 2003 года
УК:	ООО "Управляющая компания "Альфа-Капитал"
Лицензия ФКЦБ №	21-000-1-00028
Спец. Депозитарий:	ОАО "Альфа-Банк"
Регистратор:	ЗАО "Иркол"
Аудитор:	ООО "Аудиторская фирма "А-Холд"
Агент по продаже и покупке паев:	ОАО "Альфа-Банк"

*Все комиссионные с учетом НДС

Управляющая компания "Альфа-Капитал" напоминает, что стоимость инвестиционных паев может увеличиваться и уменьшаться. Результаты инвестирования в прошлом не определяют доходы в будущем. Государство и Управляющая компания не гарантируют доходность инвестиций в паевые инвестиционные фонды. Мы рекомендуем проконсультироваться с инвестиционным консультантом и внимательно ознакомиться с правилами доверительного управления паевым инвестиционным фондом прежде, чем приобрести инвестиционный пай. Взимание скидок и надбавок уменьшает доходность вложений в паи ПИФа.

КОНТАКТНАЯ ИНФОРМАЦИЯ

Главный офис: 107078, г. Москва, ул. Мясницкая, д. 48
 Телефон горячей линии: для Москвы 783-4-783
 Для регионов России: 8-800-200-2828 (звонок бесплатный)

e-mail: info@alfacapital.ru
www.alfacapital.ru