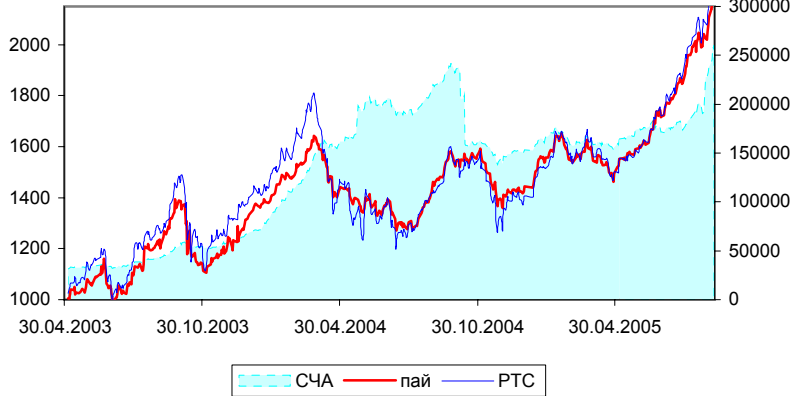


ОПИФ «Альфа-Капитал Акции»
ОСНОВНЫЕ ДАННЫЕ ПО ФОНДУ
27.09.2005
Стоимость пая
СЧА тыс. руб.


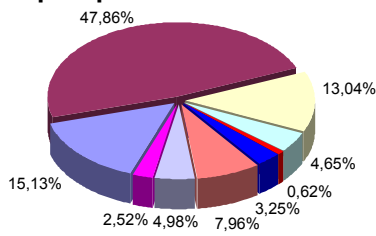
	Цена пая	СЧА тыс.руб.	PTC
26.09.2005	2 221,27р.	259 932	954,79
изменение за день	-0,52% ▼	0,91%	-1,09% ▼
за неделю	5,44% ▲	9,46%	0,89% ▲
за месяц	11,52% ▲	38,13%	9,37% ▲
за три месяца	36,91% ▲	47,70%	36,01% ▲
за шесть месяцев	41,25% ▲	60,77%	39,07% ▲
с начала года	55,00% ▲	71,72%	55,48% ▲
за 365 дней	50,37% ▲	17,26%	52,91% ▲
с даты формирования фонда	122,13% ▲	734,45%	126,06% ▲

УПРАВЛЕНИЕ ФОНДОМ
Инвестиционная цель:

Получение максимальной прибыли, сопоставимой с динамикой роста рынка акций.

Инвестиционная стратегия:

Инвестирование в недооцененные акции с высоким потенциалом роста с целью получения максимального дохода от роста стоимости компаний в портфеле, вследствие как макроэкономического развития страны, так и специфических микроэкономических показателей данных эмитентов.

СТРУКТУРА ПОРТФЕЛЯ ФОНДА ПО СЕКТОРАМ РЫНКА %
Данные по секторам рынка:


- Металлургия
- Нефть и газ
- Телекоммуникации
- Потребительский сектор
- Пищевая пром-ть
- Химическая пром-ть
- Электроэнергетика
- Финансовый сектор
- Денежные средства

Основные позиции:

Газпром	15,92%
ЛУКОЙЛ	14,80%
Сургутнефтегаз	10,68%
МТС	8,98%
Норильский Никель	7,61%

ОСНОВНАЯ ИНФОРМАЦИЯ О ФОНДЕ
Фонд открыт для покупки и продажи каждый рабочий день.

Через Агента:	Первонач. сумма инвестиций: 5.000 р.	Дата регистрации:	21 марта 2003 года
Через УК:	100.000 р.	УК:	ООО "Управляющая компания "Альфа-Капитал"
Через Агента:	Дополнительные инвестиции: 5.000 р.	Лицензия ФКЦБ №	21-000-1-00028
Через УК:	5.000 р.	Спец. Депозитарий	ОАО "Альфа-Банк"
Надбавка:	Структура комиссионных*: 0.00%	Регистратор:	ЗАО "Иркол"
Вознаграждение УК:	3.00% от среднегодовой стоимости чистых активов	Аудитор:	ООО "Аудиторская фирма "А-Холд"
Скидка:	1% *Все комиссионные с учетом НДС	Агент по продаже и покупке паев:	ОАО "Альфа-Банк"

Управляющая компания "Альфа-Капитал" напоминает, что стоимость инвестиционных паев может увеличиваться и уменьшаться. Результаты инвестирования в прошлом не определяют доходы в будущем. Государство и Управляющая компания не гарантируют доходность инвестиций в паевые инвестиционные фонды. Мы рекомендуем проконсультироваться с инвестиционным консультантом и внимательно ознакомиться с правилами доверительного управления паевым инвестиционным фондом прежде, чем приобрести инвестиционный пай. Взимание скидок и надбавок уменьшает доходность вложений в паи ПИФа.

КОНТАКТНАЯ ИНФОРМАЦИЯ

Главный офис: 107078, г. Москва, ул. Мясницкая, д. 48
 Телефон горячей линии: для Москвы 783-4-783
 Для регионов России: 8-800-200-2828 (звонок бесплатный)

e-mail: info@alfacapital.ru
www.alfacapital.ru